

FILATI NO. 67

FILATI

Model 48

VEST



# MODEL 48

## VEST • Sottile

**Maat** 36 – 40

Vanwege de vorm past het model voor alle genoemde maten.

**Materiaal:** Lana Grossa **Sottile** (85% katoen, 15% scheerwol (merino), ca. 250 m/50 g): **400 g** in framboosrood (**kl 5**); breinld 3 mm en 4 mm.

**Kantsteken (knoopjesrand):** kants in heeng en terugg nld recht br.

**Kantsteken (kettingrand):** de 1e s van elke nld recht br. De laatste s av afh, daarbij de draad vóór de s meenemen.

**Boordpatroon:** 1 s recht, 1 s av afwisselend br.

**Ajourpatroon:** aantal s deelbaar door  $26 + 1 + 2$  kants. Volgens breischema in heeng en terugg nld br. De getallen rechtsbuiten geven de heeng nld aan, deze van rechts naar links lezen. In de niet-getekende terugg nld alle s br zoals ze zich voordoen, omslag en av br. In de breedte na de kants met de s vóór het PG beginnen, het PG [= 26 s] herh, eindigen met de s na het PG, kants. In de hoogte de 1e – 40e nld herh.

**Zichtbare minderingen:** in heeng nld bij de rechterraand: kants (kettingrand), 8 s in boordpatroon, 2 s recht samenbr; **bij de linkerrand:** tot 11 s vóór het einde van de nld br, 2 s overgehaald samenbr, 8 s in boordpatroon, kants (kettingrand).

**2 s overgehaald samenbr:** 1 s recht afh, 1 s recht, dan de afgehaalde s eroverheen halen.

**3 s overgehaald samenbr:** 2 s samen recht afh, 1 s recht, dan de 2 afgehaalde s eroverheen halen.

**Proeflapje:** 27 s en 33 nld in ajourpatroon met nld 4 mm = 10 x 10 cm.

**Achterpand:** 159 s met nld 3 mm opzetten, in boordpatroon in heeng en terugg nld br, daarbij met 1 terugg nld beginnen. Na 6 cm = 25 nld met nld 4 mm in ajourpatroon verder br, daarbij na de kants (knoopjesrand) met de 13 s vóór het PG beginnen, de 26 s van het PG 5x br, eindigen met de 14 s na het PG, kants (knoopjesrand). Na 49 cm = 162 nld vanaf de boord aan weersz voor de armsgaten 8 s afk. Dan in elke 2e nld aan weersz 5x 1 s afk = 133 s. Bij de minderingen er altijd op letten dat in ajourpatroon het aantal omslagen en samengebreide steken hetzelfde is. Na 16 cm = 54 nld vanaf het begin van het armsgat voor de schouders aan weersz 6 s afk, dan in elke 2e nld nog 5x 6 s afk = 61 s. In de volg heeng nld de resterende s afk.

**Linker voorpand:** 89 s met nld 3 mm opzetten. In boordpatroon in heeng en terugg nld br, daarbij met 1 terugg nld beginnen en na de kants (kettingrand) met 1 s av, 1 s recht beginnen en met 1 s recht, 1 s av, kants (knoopjesrand) eindigen. Na 6 cm = 25 nld met nld 4 mm in ajourpatroon verder br, daarbij na de kants (knoopjesrand) met de 13 s vóór het PG beginnen, de 26 s van het PG 2x br, eindigen met de 14 s na het PG, 8 s in boordpatroon, kants (kettingrand). Na 43 cm = 142 nld vanaf de boord bij de linkerrand voor de schuine halsrand 1x 1 s zichtbaar minderen, dan in elke 2e nld nog 30x 1 s zichtbaar minderen. **Tegelijkertijd** na 49 cm = 162 nld vanaf de boord bij de rechterraand het armsgat net als bij het achterpand br = 45 s. Na 16 cm = 54 nld vanaf het begin van het armsgat de schouder net als bij het achterpand br = 9 s. Bij de rechterraand 1 kants meerderen =

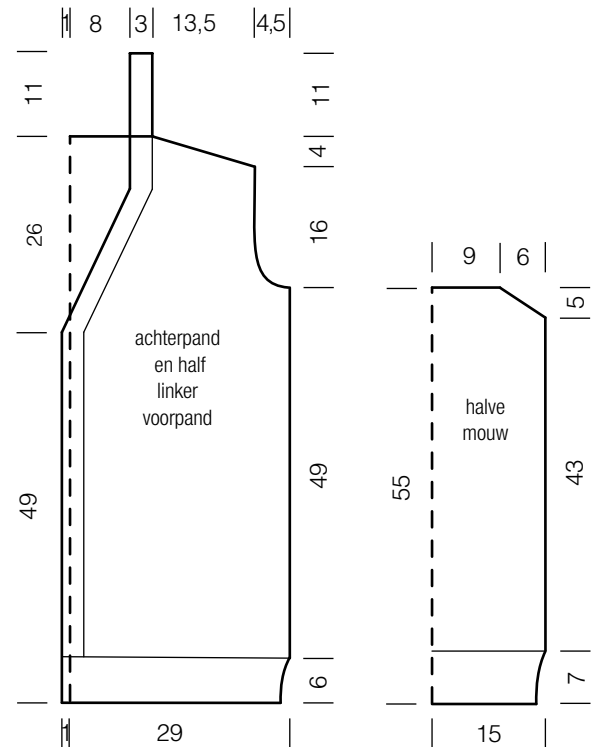


10 s en bij deze 10 s in boordpatroon verder br, daarbij bij de rechterraand kants (knoopjesrand) en bij de linkerrand de kants als kettingrand br. Na 11 cm voor het boordje alle 10 s afk.

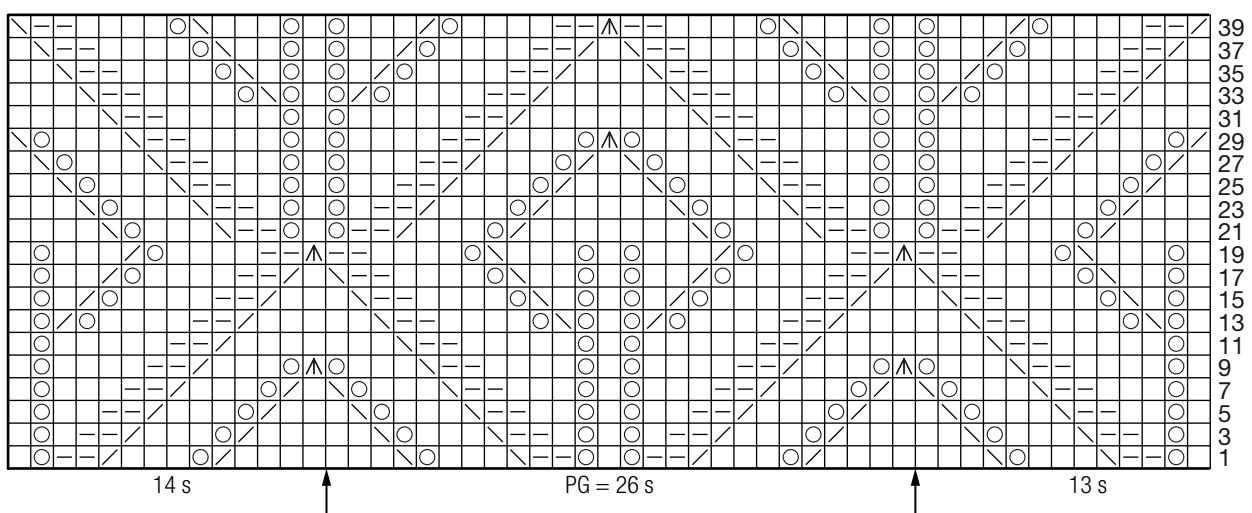
**Rechter voorpand:** in spiegelbeeld t.o.v. het linker voorpand br.

**Mouwen:** 81 s met nld 3 mm opzetten, in boordpatroon in heeng en terugg nld br, daarbij met 1 terugg nld beginnen. Na 7 cm = 29 nld met nld 4 mm in ajourpatroon verder br, daarbij na de kants (knoopjesrand) met de 13 s vóór het PG beginnen, de 26 s van het PG 2x br, eindigen met de 14 s na het PG, kants (knoopjesrand). Na 43 cm = 142 nld vanaf de boord aan weersz 2 s afk, dan in elke 2e nld nog 7x 2 s afk = 49 s. In de volg heeng nld de resterende 49 s afk. De 2e mouw hetzelfde br.

**Afwerking:** alle delen spannen, vochtig maken en laten drogen. Schoudermaden sluiten. De korte randen van het boordje aan elkaar naaien, de bies bij de achterste halsrand vastnaaien. Mouwen inzetten. Mouwnaden en zijnaden sluiten. Alle draden instoppen.



## Breischema



## Uitleg tekenjes:

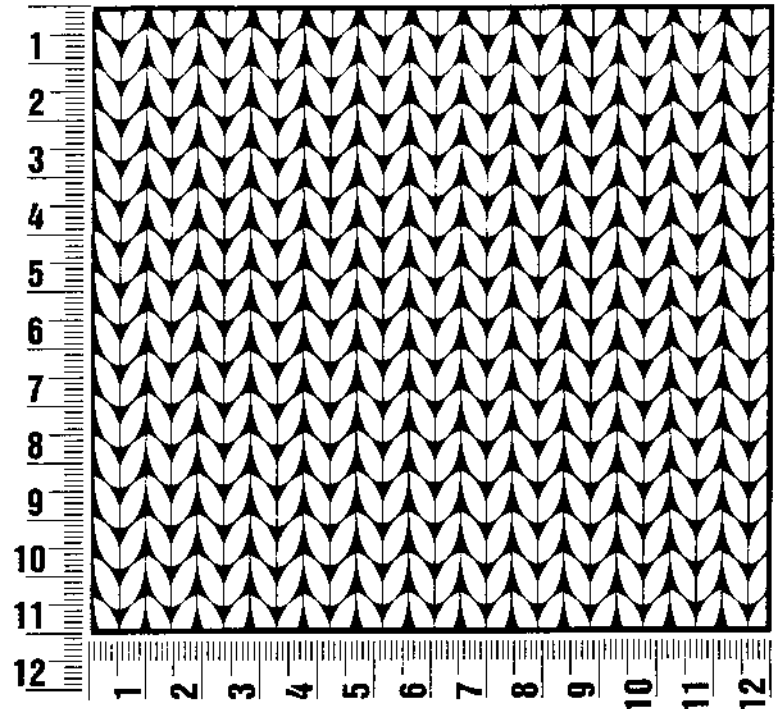
- = 1 s recht
- ◻ = 1 s av
- ⊗ = 1 omslag
- ⊘ = 2 s recht samenbr
- ⊙ = 2 s overgehaald samenbr
- ⊚ = 3 s overgehaald samenbr

# BREIBESCHRIJVINGEN

## PROEFLAPJE

Maak altijd eerst een proeflapje! Brei hiervoor een lapje van 12 x 12 cm in het patroon van het betreffende model. Daarna tel je de steken en naalden bij 10 x 10 cm. Als je minder steken hebt dan bij het proeflapje vermeld staan: brei strakker of werk met dunnere breinaalden (een halve tot een hele naalddikte). Als je meer steken hebt dan bij het proeflapje vermeld staan: probeer heel losjes te breien resp. werk met dikkere naalden.

**Opgelet:** het proeflapje op het etiket is niet doorslaggevend. Bovendien wordt het proeflapje dat op het etiket vermeld staat, altijd in tricotsteek gebreid. Voor een perfect breiwerk maak je eerst een proeflapje in het patroon van het model, zodat het uiteindelijke model de juiste afmetingen heeft, en dus ook goed zal passen!



## AFKORTINGEN

**afw** = afwisselend; **afk** = afkanten; **av** = averecht; **br** = breien; **dbst** = dubbel stokje(s); **driev** = drievoudig; **heeng** = heengaand; **herh** = herhalen; **hst** = half stokje(s); **hvs** = halve vaste(n); **kants** = kantsteek; **ls** = losse(n); **MR** = markeerring; **nld** = naald; **N** = naald; **PG** = patroongedeelte; **s** = steek (steken); **samenbr** = samenbreien; **st** = stokje(s); **t** = toer (toeren); **T** = toer (toeren); **terugg** = teruggaand; **volg** = volgend; **vs** = vaste(n); **weersz** = weerszijden

## COLOFON

**Uitgever:** Lana Grossa GmbH, Gaimersheim, [www.lana-grossa.com](http://www.lana-grossa.com)

**Foto's:** Wild at heart & Candyland: Lana Grossa

**Art direktion & styling:** Malaika Raiss

**Styling assistent:** Klaas Hammer

**Kapsels/make-up:** Denise Grundmann

**Model:** Sophia Ralfs/Mint Management

**Productie:** MANI Creative

**Foto's:** Modern Romance/Diversa/Cotonella: Nicolas Olonetzky, [www.nicolasolonetzky.com](http://www.nicolasolonetzky.com)

**Kapsels/make-up:** Jeannette Johansson

**Model:** Johanna/Iconic Management

**Graficus/lay-out:** Bettina Leeb, [bettina.leebe@web.de](mailto:bettina.leebe@web.de)

**Breidesign:** Lana Grossa Studio

**Beschrijvingen/technisch lay-out:** Karin Duldner / Brigitte Zimmermann

**Tekst:** Julia Weidner

**Litho:** MXM Digital Service GmbH, München

**Druk:** Druck Pruskil, Gaimersheim

Alle modellen vallen onder het auteursrecht. Namaken voor commerciële doeleinden niet toegestaan. Herdruk alleen met toestemming van de uitgeverij.

**Fournituren:** Union Knopf: Lilienthalstr. 2 – 4, D-33689 Bielefeld, tel. 05205/120, [www.unionknopf.com](http://www.unionknopf.com)