



© Lana Grossa GmbH

Model 27 – Kids 14

**KORTE TRUI
TWINNY**

KORTE TRUI • TWINNY

Model 27 – Kids 14



Maat 128/134 (140/146 – 152/158 – 164/170)

De gegevens voor maat 140/146 staan tussen haakjes voor, voor maat 152/158 tussen, voor maat 164/170 na de dwarsstreepjes. Wanneer er maar 1 getal staat aangegeven, geldt dit voor alle maten.

Materiaal: Lana Grossa-kwaliteit „Twinny“ (97% scheerwol (merino extrafijne), 3% polyamide, ll. = ca. 100 m/50 g); ca. **350 (400 – 400 – 400) g** licht-/zandbeige (**kl. 1**); breinaalden nr. 4,5 en nr. 5; 1 korte rondbreinld. nr. 4,5.

Boordpatroon: **1e nld. (hg. nld.):** 1 s. av., 1 s. r. gedraaid (in de achterste steeklus insteken, de s. verdraait 1x) afwisselend br. **2e nld. (tg. nld.):** av. verschijnende s. av., r. verschijnende s. r. gedraaid br. De 1e en 2e nld. steeds afwisselend br. **In toeren:** **1e t.:** afw. 1 s. av., 1 s. r. gedraaid br. **2e t.:** av. verschijnende s. av. gedraaid, r. verschijnende s. r. br. De 1e en 2e t. steeds afwisselend br.

Tricotsteek: hg. nld. r., tg. nld. av. br.

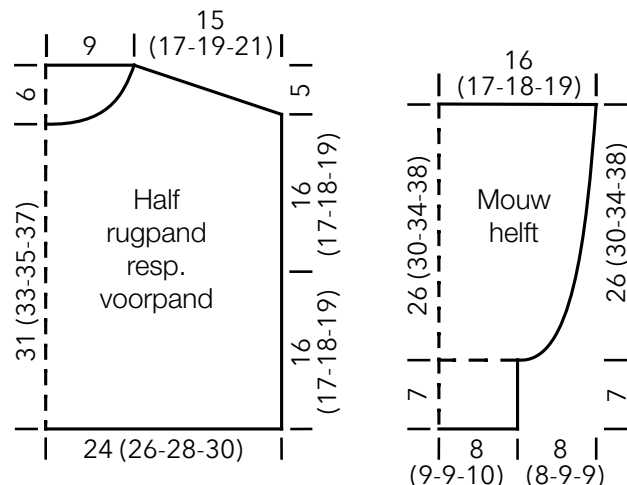
Stekenproef: 16 s. en 26 nld. tr. met nld. nr. 5 = 10 x 10 cm.

Rugpand: 78 (84 – 90 – 96) s. met nld. nr. 5 opzetten en in tr. br. 16 (17 – 18 – 19) cm vanaf de opzet aan weersz. het begin van de armsgaten markeren. 16 (17 – 18 – 19) cm vanaf het begin van de armsgaten voor de schouderafschuining aan weersz. in elke 2e nld. 3 (0 – 0 – 0)x 3 s., 4 (7 – 4 – 1)x 4 s. en 0 (0 – 3 – 6)x 5 s. afk., dan de overige 28 s. afk.

Voorpand: als het rugpand br., echter voor de hals 15 (16 – 17 – 18) cm vanaf het begin van de armsgaten de midd. 10 s. afk. en beide helften afzonderlijk beëindigen, daarbij voor de halsrondding nog in elke nld. 9x 1 s. mind.

Mouwen: telk. 26 (28 – 30 – 32) s. met nld. nr. 4,5 opzetten en in boordpatroon 7 cm br., daarbij in de laatste nld. tussen de s. telkens een o. opnemen = 51 (55 – 59 – 63) s., de o. in de volg. nld. gedraaid afbreien. Verder met nld. nr. 5 in tr. br. 26 (30 – 34 – 38) cm vanaf het boordpatroon alle s. afk.

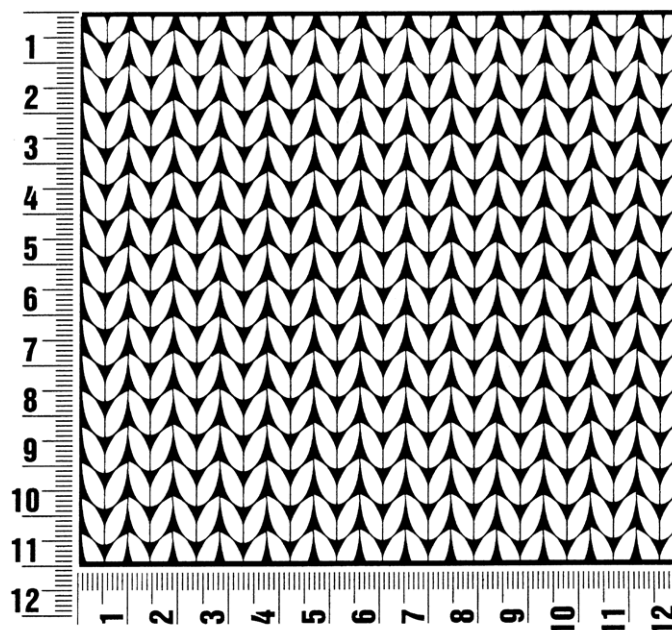
Afwerken: de schouder-, zij- en mouwnaden dichtnaaien. Aan de halsrand met rondbreinld. nr. 4,5 ca. 60 s. opnemen en in boordpatroon 10 cm br., dan de s. afk. De mouwen inzetten.



Proeflapje

Maak altijd eerst een proeflapje. Brei hiervoor een lapje van 12 x 12 cm. Brei het lapje in het patroon dat bij het proeflapje van het model vermeld staat. Tel nu bij het middelste deel bij een vierkant van 10 x 10 cm het aantal steken in de breedte en het aantal naalden in de hoogte. Als het aantal steken en naalden niet met de gegevens in de beschrijving overeenkomt, dan moet je de dikte van de breinaalden aanpassen: als je minder steken en naalden hebt, brei je vrij los en neem je dunnere breinaalden (½ tot heel nummer); als je meer steken hebt, brei je vrij strak en neem je dikkere breinaalden.

Opgelet: op het etiket van het garen staat ook altijd de stekenverhouding bij een proeflapje in tricotsteek vermeld. Dit is echter niet doorslaggevend voor het model. Neem de gegevens van het model dat je wilt breien, als uitgangspunt.



Afkortingen

aan weersz. =

aan weerszijden

afb. = afbeelding

afh. = afhalen

afk. = afkanten

afw. = afwisselend

av. = averecht

av. tr. = averechte tricotsteek

br. = breien

cm = centimeter

db.st. = dubbel stokje

d.w.z. = dat wil zeggen

g = gram

gelijkm. verd. =

gelijkmatig verdeeld

h.st. = half stokje

hv. = halve vaste

herh. = herhalen

kant-s. = kantsteek

kl. = kleur

l. = losse

ll. = looplengte

m = meter

meerd. = meerderen

midd. = middelste

mind. = minderen

nld. = naald

nr. = nummer

o. = omslag

ø = diameter

opz. = opzetten

pg. = patroongedeelte

s. = steek

samenbr. = samenbreien

st. = stokje

t. = toer

tr. = tricotsteek

v. = vaste

vlg. = volgens

volg. = volgende

vanaf * herh. betekent: een

grotere stekengroep (pg.) zo

vaak herhalen als aangegeven.

Impressum

Uitgever: Lana Grossa GmbH, Gaimersheim, www.lana-grossa.com

Foto's: Milan Soos, www.milansoos.com