



© Lana Grossa GmbH

Model 10 – Classici 28

TRUI
SUMMER CASHMERE

TRUI · SUMMER CASHMERE

Model 10 – Classici 28



Maat 36/38, 40/42 en 44

De gegevens voor maat 40/42 en 44 staan tussen haakjes. Wanneer er maar 1 getal staat aangegeven, geldt dit voor alle maten.

Materiaal: Lana Grossa **Summer Cashmere** (90% katoen, 10% kasjmier, looplengte 210 m/50 g), **350 (400 – 450) g** kiezelgrijs (**kl. 8**); breinaalden nr. 4 en 1 rondbreinld. nr. 3,5, 40 cm lang.

Tricotsteek: hg. nld. r., tg. nld. av. br. In toeren steeds rechte s. breien.

Gaatjespatroon: aantal s. deelbaar door 6 + 1 + kant-s. Zie breipatroon. Hg. en tg. nld. zijn getekend. De s. zijn zo getekend, zoals ze gebreid worden. Bij het breipatroon geven de getallen rechtsbuiten de hg. nld. aan, linksbuiten de tg. nld. De 1e – 4e nld. steeds herh.

Knoopjeskantsteek: in hg. en tg. nld. r. br.

Stekenproef: gaatjespatroon met naalden nr. 4: 21,5 s. en 32 nld. = 10 x 10 cm.

Rugpand: 117 (123 – 135) s. met naalden nr. 4 opzetten en 1 tg. nld. av. s. br. In gaatjespatroon verder br.: knoopjes-kant-s., vlg. breipatroon 19 (20 – 22) x het pg. herh., vlg.

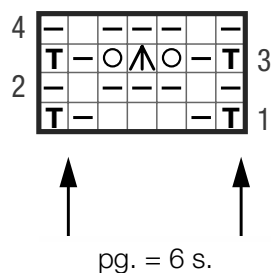
breipatroon eindigen, knoopjes-kant-s. Bij 35 cm totale hoogte aan weersz. het begin van de armsgaten markeren. Bij 54 (55 – 56) cm totale hoogte voor de schouders aan weersz. telk. 38 (41 – 47) stilleggen. De midd. 41 s. voor de hals afk.

Voorpand: in principe als het rugpand br. Bij 48 (49 – 50) cm totale hoogte voor de hals de midd. 17 s. afk., dan in elke 2e nld. 1 x 3 s., 3 x 2 s. en 3 x 1 s. mind. Bij 54 (55 – 56) cm totale hoogte voor de schouders de overige telk. 38 (41 – 47) s. stilleggen.

Mouwen: 57 s. met naalden nr. 4 opzetten en 1 tg. nld. av. s. en 2 nld. tr. br. In gaatjespatroon verder br., daarbij in de 1e nld. gelijkmatig verdeeld 30 (34 – 36) s. meerd. = 87 (91 – 93) s. In gaatjespatroon de s. als volgt indelen: knoopjes-kant-s., 0 (2 – 0) s. av. tr., vlg. breipatroon 14 (14 – 15) x het pg. herh., vlg. breipatroon eindigen, 0 (2 – 0) s. av. tr., knoopjes-kant-s. Bij 45 cm totale hoogte alle s. afk. De 2e mouw op dezelfde manier br.

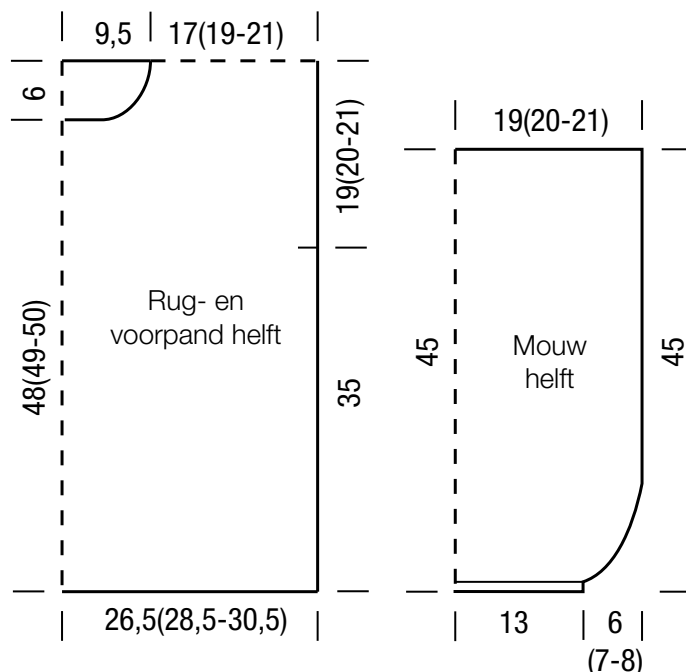
Afwerken: delen spannen, bevochtigen en laten drogen. Schouderaden met maassteken dichtnaaien. Voor het halsboordje uit de halsrand 92 s. opnemen. Met rondbreinld. nr. 3,5 in toeren rechte s. br. Na 2 t. alle s. r. afk. Mouwen aan weersz. van de schoudernaad telk. 19 (20 – 21) cm aannaaien. Zij- en mouwnaden dichtnaaien.

Breipatroon



Tekenverklaring:

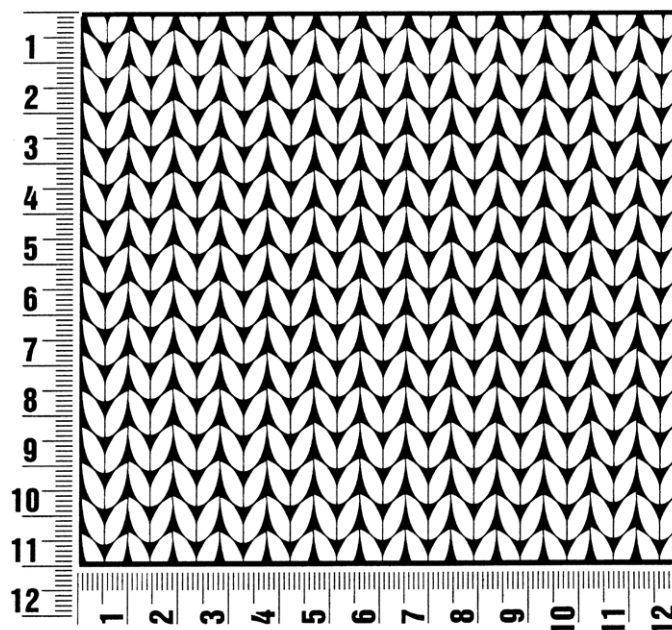
- = 1 s. r.
- = 1 s. av.
- T = 1 dieper ingestoken s. (= in de s. 1 nld. dieper insteken en r. br.)
- O = 1 omslag
- Δ = 1 dubbele overhaling (= 2 s. r. afh., 1 s. r. br., dan de afgeh. s. overhalen)



Proeflapje

Maak altijd eerst een proeflapje. Brei hiervoor een lapje van 12 x 12 cm. Brei het lapje in het patroon dat bij het proeflapje van het model vermeld staat. Tel nu bij het middelste deel bij een vierkant van 10 x 10 cm het aantal steken in de breedte en het aantal naalden in de hoogte. Als het aantal steken en naalden niet met de gegevens in de beschrijving overeenkomt, dan moet je de dikte van de breinaalden aanpassen: als je minder steken en naalden hebt, brei je vrij los en neem je dunnere breinaalden (½ tot heel nummer); als je meer steken hebt, brei je vrij strak en neem je dikkere breinaalden.

Opgelet: op het etiket van het garen staat ook altijd de stekenverhouding bij een proeflapje in tricotsteek vermeld. Dit is echter niet doorslaggevend voor het model. Neem de gegevens van het model dat je wilt breien, als uitgangspunt.



Afkortingen

aan weersz. =
aan weerszijden

afb. = afbeelding

afh. = afhaken

afk. = afkanten

afw. = afwisselend

av. = averecht

av. tr. = averechte tricotsteek

br. = breien

cm = centimeter

db.st. = dubbel stokje

d.w.z. = dat wil zeggen

g = gram

gelijkm. verd. =
gelijkmatig verdeeld

h.st. = half stokje

hv. = halve vaste

herh. = herhalen

kant-s. = kantsteek

kl. = kleur

l. = losse

ll. = looplengte

m = meter

meerd. = meerderen

midd. = middelste

mind. = minderen

nld. = naald

nr. = nummer

o. = omslag

ø = diameter

opz. = opzetten

pg. = patroongedeelte

s. = steek

samenbr. = samenbreien

st. = stokje

t. = toer

tr. = tricotsteek

v. = vaste

vlg. = volgens

volg. = volgende

vanaf * herh. betekent: een
grotere stekengroep (pg.) zo
vaak herhalen als aangegeven.

Impressum

Uitgever: Lana Grossa GmbH, Gaimersheim, www.lana-grossa.com

Foto's: Milan Soos, www.milansoos.com