

Model 4A – Omslagdoek in patronenmix



Voor deze omslagdoek neemt u **Shades of Alpaca Silk** (45% merinosscheerwol, 35% baby alpaca, 20% zijde, ll. = ca.680m/200 g) van Lana Grossa, **200 g** ijsblauw/mint/grijsblauw/blauw (**kl. 303**); telk. 1 lange rondbreinaald nr. 5, nr. 6,5 en nr. 9

Afmeting: ca. 128 cm hoog, 110 cm breed (aan de korte kant gemeten)

Kantsteken: als knoopjesrand br., daarbij de eerste en laatste s. van elke nld. steeds r. br.

Ribbelpatroon: met nld. nr. 5 gebreid: hg. en tg. nld. recht br.

Tricotsteek: met nld. nr. 5 gebreid: hg. nld. r., tg. nld. av. br.

Strepenpatroon: met nld. nr. 5 gebreid als volgt: 1e - 3e nld.; tricotsteek; 4e nld.: rechte s. De 1e - 4e nld. steeds herh.

Sterrenpatroon: aantal s. deelbaar door 4 + 1 s. extra: vlg. breipatroon br. De getallen rechtsbuiten geven de hg. nld. aan, linksbuiten de tg. nld. In de breedte met de s. voor het pg. beginnen, het pg. steeds herh., eindigen met de s. na het pg. In de hoogte de 1e - 5e nld. 1x br., dan de 2e - 5e nld. steeds herh.

Opgelet! De hg. nld. met nld. nr. 5, de tg. nld. met nld. nr. 6,5 br.

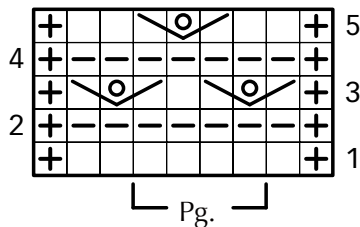
Stekenproef: 15,5 s. en 31 nld. ribbelpatroon gebreid, 15,5 s. en 29 nld. in strepenpatroon gebreid, 15,5 s. en 20 nld. in sterrenpatroon gebreid = telkens 10 x 10 cm.

Uitvoering: 3 s. met nld. nr. 5 opzetten en met 1 tg. nld. beginnend in de volg. indeling br.: 87 nld. ribbelpatroon, 26 nld. strepenpatroon, 34 nld. sterrenpatroon, 40 nld.

strepenpatroon, 24 nld. sterrenpatroon, 28 nld. strepenpatroon, 20 nld. sterrenpatroon, 20 nld. strepenpatroon, 18 nld. sterrenpatroon, 22 nld. strepenpatroon en 18 nld. ribbelpatroon. Voor de afschuiningen reeds in de 2e nld. = hg. nld. aan het einde van de nld. voor de kant-s. telk. 1 s. r. gedraaid uit het dwarsdraadje meerd. Deze meerderingen in elke volg. hg. nld. herh. De gemeerde s. in het betreffende patroon invoegen. Wanneer bij het sterrenpatroon voor de 3 samenbreide s. aan het einde van de nld. niet voldoende s. voorhanden zijn, worden deze s. r. gebreid. Na 107 cm = 337 nld. vanaf de opzet de s. met nld. nr. 9 r. afk.

Afwerken: deel spannen, bevochtigen en laten drogen.

Breipatroon



Tekenverklaring:

⊕ = kant-s.

□ = 1 s. r.

⊖ = 1 s. av.

⊕⊖ = 3 s. r. samenbr., daarbij de s. niet van de naald laten glijden, dan 1 o. op de naald nemen en uit de samenbr. s. nog een keer 1 s. r. breien