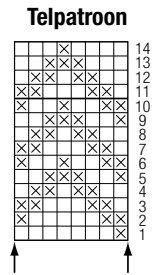
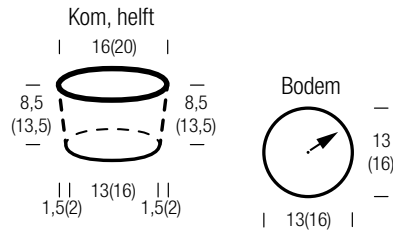


pag. 86 in tr. in t. br. 1 ruitje geldt voor 1 s. en 1 t. De getallen rechtsbuiten geven de t. aan. De tekenjes staan voor de kleuren, zie volg. tekenverklaring. Bij het wisselen van kleur de ongebruikte draad losjes aan de achterkant van het werk meenemen en op gelijkmatige spanning van de draden letten. In de t. het getekende pg. = 8 s. tussen de pijlen steeds br. In de hoogte de 1e - 14e t. 1x br.

Stekenproef: beide proeflapjes met nld. nr. 8 gebreid en voor het wassen gemeten: 11,5 s. en 13 t. jacquardpatroon = 10 x 10 cm; 11,5 s. en 16,5 t. tr. = 10 x 10 cm.

Bodemdeel: 8 s. met de breinld. zonder knop in beige gemêleerd opzetten. De s. gelijkmatig over 4 nld. zonder knop verdelen en in het rond sluiten. Het t.-begin markeren. In tr. in toeren br. **1e t.:** elke s. verdubbelen = 16 s. **2e t.:** elke 2e s. verdubbelen = 24 s.

3e t.: elke 3e s. verdubbelen = 32 s. **5e t.:** elke 4e s. verdubbelen = 40 s. **7e t.:** elke 5e s. verdubbelen = 48 s. **8e t.:** elke 6e s. verdubbelen = 56 s. **10e t.:** elke 7e s. verdubbelen = 64 s. **11e t.:** elke 8e s. verdubbelen = 72 s. **12e - 25e t.:** met 72 s. in jacquardpatroon br. **26e t.:** tr. in beige gemêleerd br., daarbij elke 8e en 9e s. r. samenbr. = 64 s. **27e t.:** elke 7e en 8e s. r. samenbr. = 56 s. **28e t.:** tr. zonder minderingen met 56 s. br. Nu de begindraad straktrekken en aan de binnenkant goed instoppen. Dan alleen nog in bruin in tr. verder br. **29e t.:** met 56 s. br. **30e t.:** elke 7e s. verdubbelen = 64 s. **34e t.:** elke 8e s. verdubbelen = 72 s. **38e t.:** elke 8e en 9e s. r. samenbr. = 64 s. **42e t.:** elke 7e en 8e s. r. samenbr. = 56 s. **46e t.:** elke 6e en 7e s. r. samenbr. = 48 s. **50e t.:** elke 5e en 6e s. r. samenbr. = 40 s. **52e t.:** elke 4e en 5e s. r. samenbr. = 32 s. **54e t.:** elke 3e en 4e s. r. samenbr. = 24 s.



Tekenverklaring:

- = 1 s. tr. in bruin
- = 1 s. tr. in beige gemêleerd

s. 55e t.: elke 2e en 3e s. r. samenbr. = 16 s. **56e t.:** steeds 2 s. r. samenbr. = 8 s. Nu de werkdraad door deze 8 s. halen en goed instoppen. De bruine kant naar binnen vouwen. **Opgelet:** bij toenemend aantal s. met de langere rondbreind. verder br. Bij minder wordend aantal s. met de kortere rondbreind. resp. nld. zonder knop verder br. In niet genoemde t. telkens met het aantal s. breien, dat voorhanden is.

Afwerken: kom bij 40° fijne was in de wasmachine met vloeibaar colorwas-middel wassen en vilt en met 800

toeren centrifugeren. Het deel in natte toestand in vorm trekken. Dan met veel gefrommeld papier stevig vullen goed laten drogen.



MODEL 38

TWEE KUSSENS IN RIBBELPATROON/TRICOTSTEEK

ca. 38 x 39 cm, voor een kussenvulling van 45 x 45 cm

Materiaal: „Alcanto“ (70% polyester, 30% polyamide, ll. = ca. 125 m/50 g): ca. 100 g olijfgeel (kl. 13); „Alcanto Print“ (70% polyester, 30% polyamide, ll. = ca. 125 m/50 g): ca. 100 g naturel/beige/grijsgroen (kl. 101); beide garens van Lana Grossa; breinaalden nr. 5,5; 1 haaknaald nr. 5; 4 hoornen

knopen van Union Knopf, art. 35579, 36 mm lang, kl. 22 zwartbruin; 1 wasbare kussenvulling, 45 x 45 cm.

Knoopjesrand: de 1e s. van elke nld. als bij het recht br. afh. De laatste s. van elke nld. r. br.

Kettingrand: de 1e s. van elke nld. r. br. De laatste s. van elke nld. als bij het av. br. afh., daarbij de draad voor de s. verder leiden.

Ribbelpatroon: hg. en tg. nld. recht br.

Tricotsteek: hg. nld. r., tg. nld. av. br.

Stekenproef: beide proeflapjes met nld. nr. 5,5: 17 s. en 29 nld. ribbelpatroon = 10 x 10 cm; 16 s. en 22 nld. tr. = 10 x 10 cm.

Achterkant: 68 s. in olijfgeel met nld. nr. 5,5 opzetten. In ribbelpatroon met knoopjesrand br. Na 38 cm = 110 nld. vanaf de opzet de s. afk.

Voorkant: in 2 helften breien. 35 s. in naturel/beige/grijsgroen met nld. nr. 5,5 opzetten. Eerst 1 tg. nld. av. s. br. Na in tr. met kettingrand br. Na 38 cm = 83 nld. vanaf de opzet de s. afk. De 2e helft op dezelfde manier br., echter met 4 knoopsgaten aan de rechterraand. Voor het 1e knoopsgat na 4 cm = 9 nld.

vanaf de opzet na de 2e s. 2 s. afk. In de volg. nld. weer 2 s. erbij opzetten. De overige 3 knoopsgaten met een onderlinge afstand van telk. 10 cm op dezelfde manier inbr. Eveneens na 38 cm = 83 nld. vanaf de opzet de s. afk.

Afwerken: delen spannen, bevochtigen en laten drogen. Nu de beide helften van de voorkant vlg. patroonschema in het midden 2 cm over elkaar leggen, daarbij erop letten, dat de helft met de knoopsgaten bovenop ligt. Dan de

overlappende korte kanten een beetje fixeren. Vervolgens voor- en achterkant met de verkeerde kanten op elkaar leggen. Eventueel met grote steken op elkaar rijgen. Dan de buitenste randen met de haaknld. nr. 5 en olijfgeel met telk. 1 t. v. en 1 t. kreeft-s. (= v. van links naar rechts) aan elkaar haken. In de vastentoe op de hoeken telk. 3 s. in 1 insteekplaats haken. Nu de rijgraden verwijderen en de knopen aannaaien.

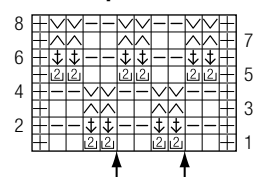


MODEL 39

naalden nr. 6,5; 1 wasbare kussenvulling, 45 x 45 cm.

Patroon met langgetrokken steken: vlg. breipatroon br. De getallen rechtsbuiten geven de hg. nld. aan, linksbuiten

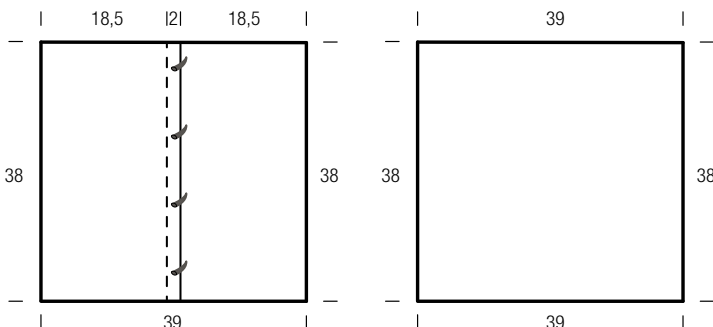
Breipatroon



Tekenverklaring:

- = kant-s.
- = 1 s. r.
- = 1 s. av.
- = 1 s. als bij het av. br. afh., daarbij de draad achter de s. verder leiden
- = 1 s. als bij het av. br. afh., daarbij de draad voor de s. verder leiden
- = 1 s. av. afh., daarbij de o. van de vorige nld. laten vallen en de s. lang trekken
- = 2 o. op de naald nemen en 1 s. r. br.

Voor- en achterkant kussens



KUSSENS IN PATROON MET LANGGETROKKEN STEKEN

ca. 42 x 44 cm, voor een kussenvulling van 45 x 45 cm

Materiaal: „Cashseta“ (40% modaal, 30% polyamide, 15% kasjmier, 15% zijde, ll. = ca. 100 m/50 g) van Lana Grossa: ca. 250 g kaneel (kl. 18); brei-