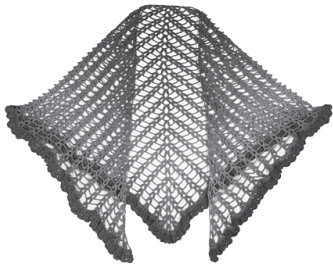


# Model 13



## SCHOUDERDOEK

### Gomitolo Denim

**Afmeting** 90 x 200 cm

**Materiaal:** Lana Grossa **Gomitolo Denim** (80 % katoen, 20 % polyamide, looppengte 740 m/200 g) **400 g jeans (kl. 8)**; haaknld. nr. 4.

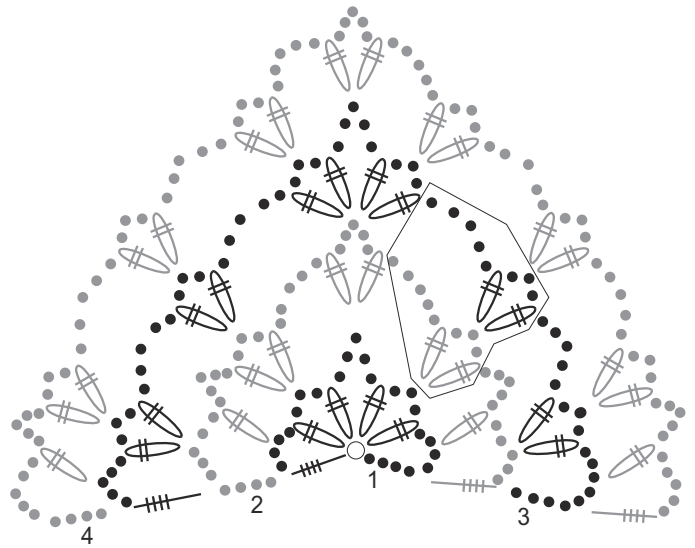
**Haakpatroon:** vlg. het haak-

patroon haken. Het omrande pg. tussen de randen en de middelste s. steeds herh. 1x de 1e – 3e rij haken, dan de 2e en 3e rij 13x herh. en daarna nog de 4e rij van het haakpatroon haken, daarbij worden het méér patroongedeeltes tussen de randen en de midd. s. Wanneer de tekenjes onder bij elkaar komen, worden de s. in 1 insteekplaats gehaakt.

**Stekenproef:** haakpatroon met haaknld. nr. 4: 1 pg. en 4,5 rijen = 9,5 x 10 cm.

**De doek in het midden beginnen:** 4 l. met haaknld. nr. 4 opzetten, met 1 h.v. in de 1e l. in het rond sluiten. 30 rijen in haakpatroon haken. Voor de ruche als volgt haken.: **31e nld.:** 3 keer-l. (= 1e st.), 5 st. om het l.-boogje met 5 l., 1 st. in het volg. samen doorgehaalde dubbel st., \* 5 st. om het l.-boogje van 5 l., 1 st. in het volg. samen doorgehaalde dubbel-s., 3 st. om het l.-boogje van 3 l., 1 st. in het volg. samen doorgehaalde dubbele st., vanaf \* steeds herh., aan het einde van de rij 5 st. om het l.-boogje uit 5 l., 1 st. in het volg. samen doorgehaalde dubbele st., 5 st. om het l.-boogje van 5 l., 1 st. in de bovenste vervangende l. **32e nld.:** 3 keer-l. (= 1e st.), \* 1 schelp (= 2 st. + 1 l. + 2 st.) in 1 st., 2 st. overslaan, vanaf \* steeds herh., 1 schelp in 1 st., 1 st. **33e nld.:** 3 keer-l. (= 1e st.), telk. 1 schelp om de l. van de schelp, 1 st. Werk beëindigen.

**Afwerken:** deel spannen, een beetje bevochtigen en laten drogen.



### Tekenverklaring:

- = 1 l.
- ⊥ = 1 st.
- ≡ = 1 viervoudig st.
- ⊕ = 2 samen doorgehaalde dubbele st.

# Model 14



## VEST

### Gomitolo Puno

**Maat** 36-38, 40-42 en 44-46  
De gegevens voor maat 40-42 en 44-46 staan tussen haakjes. Wanneer er maar 1 getal staat aangegeven, geldt dit voor alle maten.

**Materiaal:** Lana Grossa **Gomitolo Puno** (70 % katoen, 19 % scheerwol, 11 % alpaca, looppengte 570 m/150 g) **300 (450 – 450) g** lichtgrijs/grijsblauw (**kl. 3**); breinaalden nr. 4,5, telkens een 40 en 120 cm

lange rondbreinld. nr. 4, haaknld. nr. 3,5.

**Boordpatroon:** afwisselend 2 s. r., 2 s. av. br.

**Patroon met gevallen steken:** **1e nld.** (= tg. nld.): alle s. r. **2e nld.** (= hg. nld.): alle s. av. **3e nld.:** kant-s., \* 1 s. r., 1 o., vanaf \* steeds herh., kant-s. **4e nld.:** alle s. av., daarbij de o. laten vallen

