



www.lanagrossa.com

**DRIEHOEKSDOEK · SILKHAIR &
SILKHAIR HAND-DYED**

Model 23 – Hand-dyed 01

DRIEHOEKSDOEK · SILKHAIR & SILKHAIR HAND-DYED

Model 23 – Hand-dyed 01



Maat: 102 x 220 cm

Materiaal: Lana Grossa **Silkhair hand-dyed** (70% mohair, 30% zijde, looplengte 400 m/50 g), **50 g** oranje/pink/geel/roze/hemelblauw/poederroze (**kl. 603**) en **50 g** zalm/oranje/roest/ ecru/amber/roze (**kl. 605**) en Lana Grossa **Silkhair** (70% mohair, 30% zijd, looplengte 210 m/25 g), **25 g** amber (**kl. 146**); 1 rondbreinld. 5 van 80 en 120 cm.

Tricotsteek: hg. nld. r., tg. nld. av.

Ribbels: hg.- en tg. nld. r.

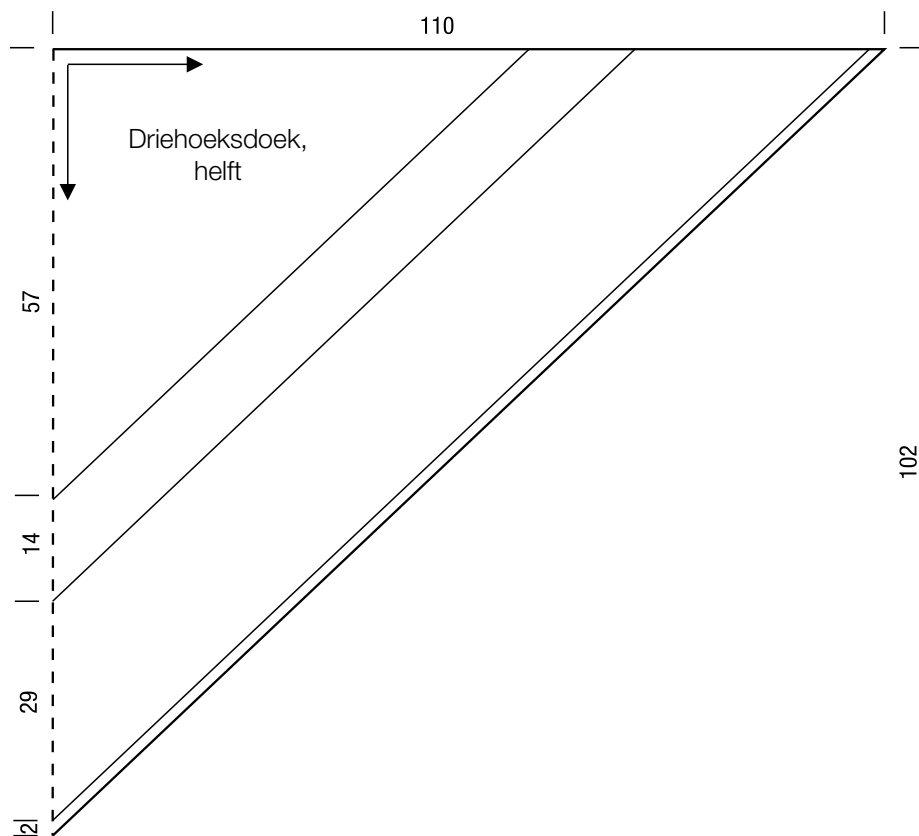
Kantsteek = knoopjeskantsteek: br. de kantst. in de hg.- en tg. nld. r.

Stekenproef: 17 s. en 27 nld. in tricotsteek = 10 x 10 cm.

Doek: begin in het midden van de lange rechte zijde en br. naar de punt toe. Zet 5 s. op met kl. 603, br. de tg. nld. r. Markeer de midd. s. en br. tricotst., meerder hierbij als volgt: 1e nld.= hg. nld: kantst., meerder uit het dwarsdraadje 1 s. ver-

draaid r., 1 s. r., 1 o., midden s. r., 1 o., 1 r., meerder uit het dwarsdraadje 1 s. verdraaid r., kantst. = 9 s. 2e nld. (=tg. nld.): br. in deze en alle tg. nld. de s. en o. tussen de kantst. av. 3e nld. (=hg. nld.): kantst., meerder uit het dwarsdraadje 1 s. verdraaid r., 3 s. r., 1 o. midd. s. r., 1 o., 3 s. r., meerder uit het dwarsdraadje 1 s. verdraaid r., kantst. = 13 s. 5e nld. (=hg. nld.): kantst., meerder uit het dwarsdraadje 1 s. verdraaid r., 5 s. r., 1 o., midd. s. r., 1 o., 5 s. r., meerder uit het dwarsdraadje 1 s. verdraaid r., kantst. = 17 s. Meerder op deze wijze nog 56x 4 s. = 241 s. Br. vervolgens met amber verder in ribbels en meerder 13x op de bekende wijze, in elke hg. nld., 4 s. let op: in de tg. nld. worden alle s. en o. tussen de kantst. recht gebreid. = 293 s. Br. nu verder in tricotst. met kl. 605 en meerder nu 28x op de bekende wijze in elke hg. nld. 4 s., let op: in de tg. nld. worden alle s. en o. tussen de kantst. av. gebreid = 405 s. Br. met amber nog 5 nld. ribbels en meerder 2x op de bekende wijze 4 s. Kant in de vlg. nld. de verkregen 413 s. losjes af.

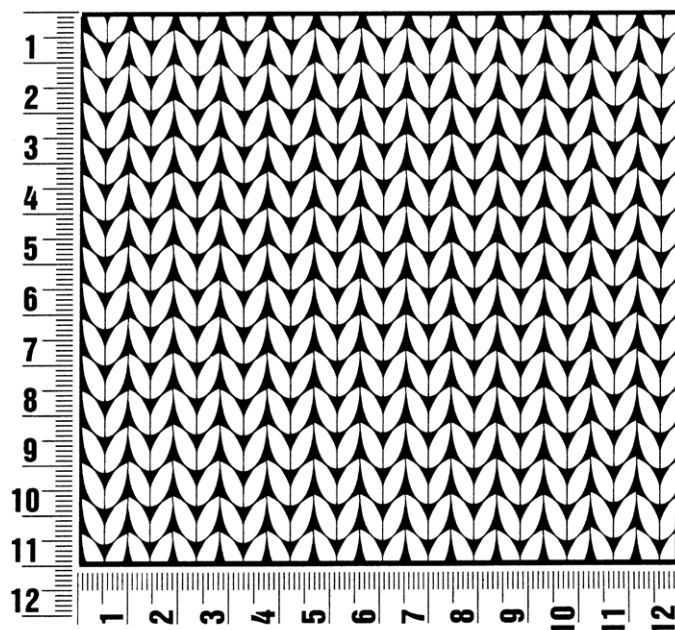
Afwerking: leg de doek op maat onder een vochtige doek en laat drogen.



Proeflapje

Maak altijd eerst een proeflapje. Brei hiervoor een lapje van 12 x 12 cm. Brei het lapje in het patroon dat bij het proeflapje van het model vermeld staat. Tel nu bij het middelste deel bij een vierkant van 10 x 10 cm het aantal steken in de breedte en het aantal naalden in de hoogte. Als het aantal steken en naalden niet met de gegevens in de beschrijving overeenkomt, dan moet je de dikte van de breinaalden aanpassen: als je minder steken en naalden hebt, brei je vrij los en neem je dunnere breinaalden (½ tot heel nummer); als je meer steken hebt, brei je vrij strak en neem je dikkere breinaalden.

Opgelet: op het etiket van het garen staat ook altijd de stekenverhouding bij een proeflapje in tricotsteek vermeld. Dit is echter niet doorslaggevend voor het model. Neem de gegevens van het model dat je wilt breien, als uitgangspunt.



Afkortingen

aan weersz. = aan weerszijden
afb. = afbeelding
afh. = afhalen
afk. = afkanten
afw. = afwisselend
av. = averecht
av. tr. = averechte tricotsteek
br. = breien
cm = centimeter
db.st. = dubbel stokje
d.w.z. = dat wil zeggen

g = gram
gelijkm. verd. = gelijkmatig verdeeld
hg. nld. = heengaande naald
h.st. = half stokje
hv. = halve vaste
herh. = herhalen
kant-s. = kantsteek
kl. = kleur
l. = losse
ll. = looppengte
m = meter

meerd. = meerderen
midd. = middelste
mind. = minderen
nld. = naald
nr. = nummer
o. = omslag
ø = diameter
opz. = opzetten
pg. = patroongedeelte
s. = steek
samenbr. = samenbreien
st. = stokje

t. = toer
tg. nld. = teruggaande naald
tr. = tricotsteek
v. = vaste
vlg. = volgens
volg. = volgende

Vanaf * herh. betekent: een grotere stekengroep (pg.) zo vaak herhalen als aangegeven

Impressum

Uitgever: Lana Grossa GmbH, Gaimersheim, www.lanagrossa.com
Foto's: Wilfried Wulff, www.wilfriedwulff.com