



www.lanagrossa.com

SCHOUDERDOEK · GOMITOLO FELICE

Model 11 – Gomitolo 07

SCHOUDERDOEK · GOMITOLO FELICE

Model 11 – Gomitolo 07



Afmeting 65 x 180 cm

Materiaal: Lana Grossa **Gomitolo Felice** (70% katoen, 30% viscose, looplengte 435 m/150 g), **300 g** barnsteen/curry/paars/pistache/abrikoos (**kl. 715**); 1 rondbreinaald nr. 6, 80 cm lang.

Tricotsteek: hg. nld. r., tg. nld. av. br.

Gaatjespatroon: aantal steken deelbaar door 2. **1e nld.** (= hg. nld.): * 2 s. r. samenbr., 1 o., vanaf * steeds herh. **2e nld.** (= tg. nld.): alle s. en o. av. br. De 1e en 2e nld. 1x breien.

Patroonvolgorde: * 10 nld. tr., 2 nld. gaatjespatroon, vanaf * steeds herh.

Ketting-kantsteken: **hg. nld.:** de 1e s. r. gedraaid br., de laatste s. als bij het av. br. afh., daarbij de draad achter het werk verder leiden. **Tg. nld.:** de 1e s. av. gedraaid br., de laatste s. als bij het av. br. afh., daarbij de draad voor het werk verder leiden.

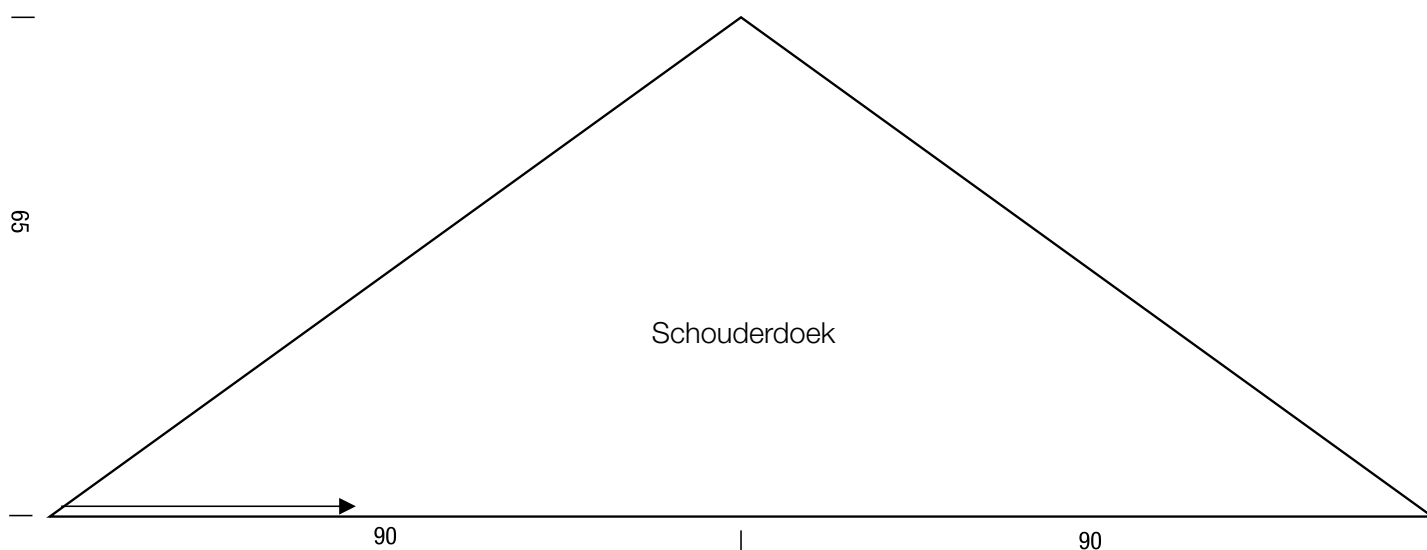
Geaccentueerde meerderingen: **linkerrand:** 1 s. r. gedraaid uit het dwarsdraadje naar de volg. s. br., 1 s. r., ketting-kant-s..

Geaccentueerde minderingen: **linkerrand:** 2 s. r. samenbr., 1 s. r., ketting-kant-s..

Stekenproef: patroonvolgorde met naalden nr. 6: 18 s. en 25 nld. = 10 x 10 cm.

Schouderdoek: de schouderdoek wordt dwars gebreid. U begint aan een punt van de doek en eindigt aan de andere punt. De pijl in de patroontekening geeft de breirichting aan. 5 s. met naalden nr. 6 opzetten en in hg. en tg. nld. vlg. de patroonvolgorde br., de 1e en laatste s. van een nld. als ketting-kant-s. br. In de 3e nld. vanaf de opzet aan de linkerrand 1 x 1 s. meer., dan in elke 2e nld. 112 x 1 s. meer., daarbij geacc. meerderingen uitvoeren = 118 s. Voor de minderingen aan de linkerrand in de volg. 2e nld. 1 x 1 s. mind., dan in elke 2e nld. 112 x 1 s. mind., daarbij geacc. minderingen uitvoeren = 5 s. In de volg. nld. de overige 5 s. afk.

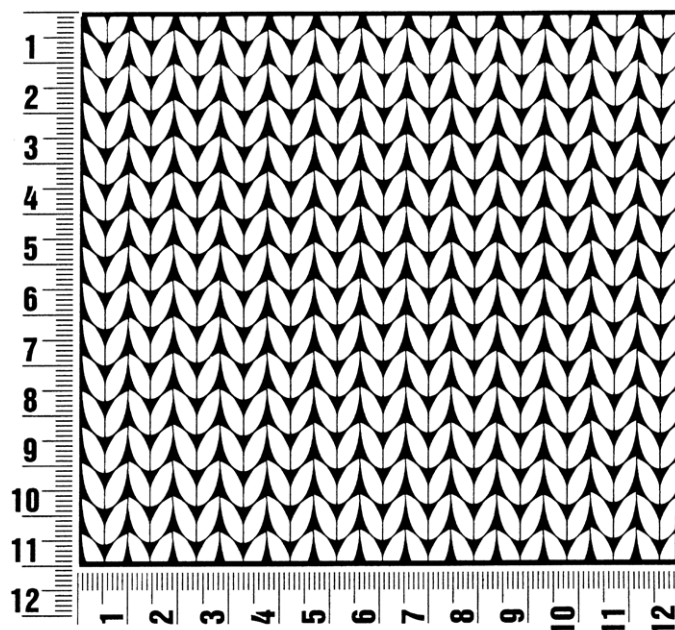
Afwerken: schouderdoek spannen, bevochtigen en laten drogen.



Proeflapje

Maak altijd eerst een proeflapje. Brei hiervoor een lapje van 12 x 12 cm. Brei het lapje in het patroon dat bij het proeflapje van het model vermeld staat. Tel nu bij het middelste deel bij een vierkant van 10 x 10 cm het aantal steken in de breedte en het aantal naalden in de hoogte. Als het aantal steken en naalden niet met de gegevens in de beschrijving overeenkomt, dan moet je de dikte van de breinaalden aanpassen: als je minder steken en naalden hebt, brei je vrij los en neem je dunnere breinaalden (½ tot heel nummer); als je meer steken hebt, brei je vrij strak en neem je dikkere breinaalden.

Opgelet: op het etiket van het garen staat ook altijd de stekenverhouding bij een proeflapje in tricotsteek vermeld. Dit is echter niet doorslaggevend voor het model. Neem de gegevens van het model dat je wilt breien, als uitgangspunt.



Afkortingen

aan weersz. = aan weerszijden
afb. = afbeelding
afh. = afhalen
afk. = afkanten
afw. = afwisselend
av. = averecht
av. tr. = averechte tricotsteek
br. = breien
cm = centimeter
db.st. = dubbel stokje
d.w.z. = dat wil zeggen

g = gram
gelijkm. verd. = gelijkmatig verdeeld
hg. nld. = heengaande naald
h.st. = half stokje
hv. = halve vaste
herh. = herhalen
kant-s. = kantsteek
kl. = kleur
l. = losse
ll. = looppengte
m = meter

meerd. = meerderen
midd. = middelste
mind. = minderen
nld. = naald
nr. = nummer
o. = omslag
ø = diameter
opz. = opzetten
pg. = patroongedeelte
s. = steek
samenbr. = samenbreien
st. = stokje

t. = toer
tg. nld. = teruggaande naald
tr. = tricotsteek
v. = vaste
vlg. = volgens
volg. = volgende

Vanaf * herh. betekent: een grotere stekengroep (pg.) zo vaak herhalen als aangegeven

Impressum

Uitgever: Lana Grossa GmbH, Gaimersheim, www.lanagrossa.com

Foto's: Herberth Dehn