

LINEA PURA NO. 16

FILATI

Model 21

RAGLANTRUI



RAGLANTRUI

Maat 34 tot 38

Door de royale vorm past het model voor alle aangegeven maten.

Materiaal: Lana Grossa-kwaliteit "Nastrino" (100% katoen, ll. = ca. 190 m/50 g); ca. **250 g** terracotta (kl. 12); breinaalden nr. 2,5, 3 en 4, 1 rondbreinaald nr. 2,5, 60 cm lang.

Knoopjesrand: de 1e s. van elke nld. als bij het recht br. afh. De laatste s. van elke nld. r. br. Opgelet: alle randen met knoopjesrand breien! Boordpatroon: afw. 1 s. r., 1 s. av. br. Tricotsteek: hg. nld. r., tg. nld. av. br.

Boordpatroon-gaatsjestrepen: aantal s. deelbaar door 3 + 1 s. extra + 2 kant-s. Vlg. breipatroon br. De getallen linksbuiten geven de tg. nld. aan, rechtsbuiten de hg. nld. In de breedte de nld. met de s. voor de 1e pijl beginnen, het pg. tussen de pijlen steeds br., eindigen met de s. na de 2e pijl. Voor de duidelijkheid zijn er 2 pg. getekend. In de hoogte de 1e – 8e nld. 1x br., dan deze 8 nld. steeds herh. Opgelet: de berekening gaat hier steeds van het basisaantal steken uit.

Geaccentueerde minderingen: aan het begin van de nld. na de 4e s. 2 s. overgehaald samenbr. (= 1 s. als bij het recht br. afh., de volg. s. r. br., dan de afgehaalde s. overhalen), aan het einde van de nld. voor de laatste 4 s. 2 s. r. samenbr. Opgelet: in de tg. nld. de telk. 4 s. na resp. voor de kant-s. telkens av. br.

Geaccentueerde meerderingen: aan het begin van de nld. na de kant-s., aan het einde van de nld. voor de kant-s. telk. 1 s. r. gedraaid uit het dwarsdraadje breien.

Stekenproef: 23,5 s. en 30 nld. tr. met nld. nr. 4 = 10 x 8 cm; 23,5 s. en 32 nld. boordpatroon-gaatsjespatroon met nld. nr. 3 = 10 x 10 cm.

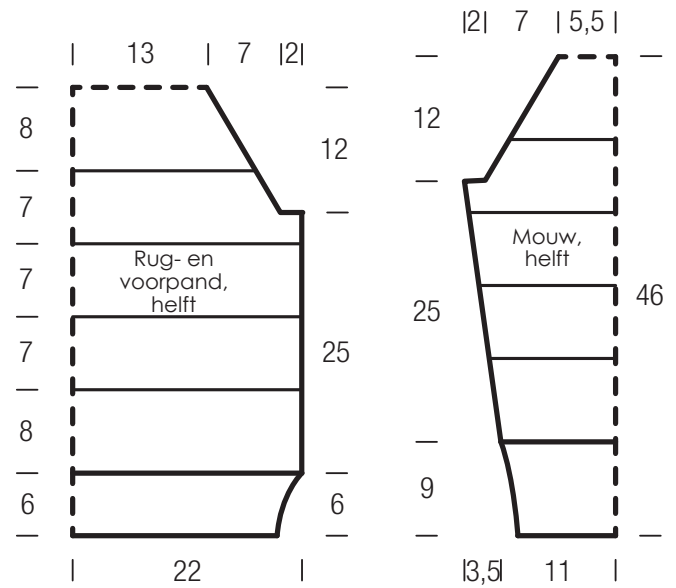
Rugpand: 105 s. met nld. nr. 2,5 opzetten. Voor de boord 6 cm = 38 nld. boordpatroon br. Dan met nld. nr. 4 in tr. verder br. Na 8 cm = 30 nld. vanaf boordeinde afwisselend 7 cm = 32 nld. boordpatroon-gaatsjespatroon in de aangegeven indeling met nld. nr. 3 en 7 cm = 26 nld. tr. met nld. nr. 4 br. Na 3 cm = 14 nld. vanaf het begin van de 2e boordpatroon-gaatsjestreep aan weersz. voor de armsgaten 5 s. afk. = 95 s. Dan aan weersz. voor de raglanafschuiningen in elke 2e nld. 11x telk. 1 s. en in elke 4e nld. nog 6x telk. 1 s. geacc. mind. = 61 s. Opgelet: in boordpatroon-gaatsjespatroon bij de minderingen erop letten, dat het patroonverloop logisch voortgezet wordt. De laatste tr.-streep is weer 8 cm = 30 nld. breed. Bij 12 cm = in totaal 48 nld. raglanhoogte de overige 61 s. voor de halsbies stilleggen.

Voorpand: als het rugpand br.

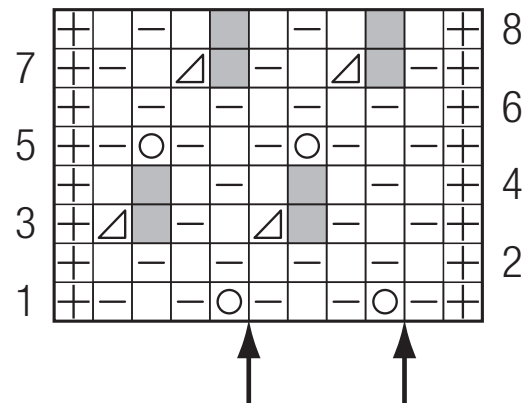
Mouwen: 55 s. met nld. nr. 2,5 opzetten. Voor de boord 9 cm = 58 nld. boordpatroon br. Dan met nld. nr. 4 in tr. verder br. en de patroonstreep als bij het rugpand wisselen. Aan weersz. voor de afschuiningen reeds in de 11e nld. vanaf boordeinde 1 s. geacc. meerd., dan in elke 12e nld. nog 7x telk. 1 s. geacc. meerd. = 71 s. De gemeerderde s. aan weersz. in de boordpatroon-gaatsjespatroonstreep logisch aanvullen. Na 3 cm = 14 nld. vanaf het begin van de 2e boordpatroon-gaatsjespa-

troonstreep aan weersz. de armsgaten en de raglanafschuiningen als bij het rugpand uitvoeren. Bij 12 cm = in totaal 48 nld. raglanhoogte de overige 27 s. voor de halsbies stilleggen.

Afwerken: delen spannen, bevochtigen en laten drogen. Naden dichtnaaien en mouwen inzetten. Dan alle stilgelegde s. op de rondbreinld. nr. 2,5 nemen = 176 s. Voor de brede bies boordpatroon in t. br. Bij 9 cm bieshoogte de s. losjes afk., zoals ze zich voordoen.



Breipatroon



Tekenverklaring:

- ⊕ = kant-s. in knoopjesrand
- = 1 s. r.
- ▢ = 1 s. av
- = 1 o.
- ▣ = 2 s. av. samenbr.
- = geen s., zorgt alleen voor een beter overzicht en wordt bij het breien gewoon overgeslagen

RAGLANTRUI

HET PROEFLAPJE

Brei eerst een proeflapje, even een lastig karweitje, maar u heeft er baat bij. Daarmee kunt u vaststellen of het aantal steken en naalden van uw breiwerk met de aangegeven aantallen in de stekenproef overeenstemmen. Brei een lapje van 15 x 15 cm in tricotsteek of in het aangegeven patroon. Maak vervolgens een kartonnen sjabloon van 10 x 10 cm en leg het op het proeflapje. Tel dan na: met hoeveel steken in de breedte en hoeveel naalden in de hoogte kom ik op een afmeting van precies 10 x 10 cm? Wanneer daar in uw proeflapje minder steken voor nodig zijn, moet u strakker breien of de breinaalden een 1/2 of 1 nummer dunner nemen. Wanneer in uw proeflapje juist meer steken op 10 x 10 cm komen, moet u losser breien of dikere naalden nemen.

AFKORTINGEN:

aan weersz. = aan weerszijden
afb. = afbeelding
afh. = afhalen
afk. = afkanten
afw. = afwisselend
av. = averecht
av. tr. = averechte tricotsteek
mind. = minderen
nld. = naald

nr. = nummer
o. = omslag
ø = diameter
opz. = opzetten
pg. = patroongedeelte
s. = steek
samenbr. = samenbreien
st. = stokje
t. = toer

tg. nld. = teruggaande naald
tr. = tricotsteek
v. = vaste
vlg. = volgens
volg. = volgende
Vanaf * herh. betekent: een-grotere stekengroep (pg.) zo vaak herhalen als aangegeven
br. = breien

cm = centimeter
db.st. = dubbel stokje
d.w.z. = dat wil zeggen
g = gram
gelijkm. verd. = gelijkmatig verdeeld
hg. nld. = heengaande naald
h.st. = half stokje
hv. = halve vaste