

GOMITOLO NO. 11

FILATI

Model 2

LANG SHIRT

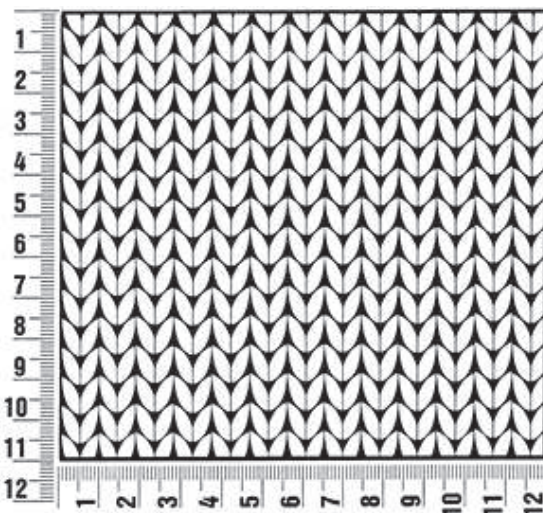


Beschrijvingen

Het proeflapje

Brei eerst een proeflapje, even een lastig karweitje, maar u heeft er baat bij. Daarmee kunt u vaststellen of het aantal steken en naalden van uw breiwerk met de aangegeven aantallen in de stekenproef overeenstemmen. Brei een lapje van 15 x 15 cm in tri-cotsteek of in het aangegeven patroon. Maak vervolgens een kartonnen sjabloon van 10 x 10 cm en leg het op het proeflapje. Tel dan na: met hoeveel steken in de breedte en hoeveel naalden in de hoogte kom ik op een afmeting van precies 10 x 10 cm? Wanneer daar in uw proeflapje minder steken voor nodig zijn, moet u strakker breien of de breinaalden een 1/2 of 1 nummer dunner nemen. Wanneer in uw proeflapje juist meer steken op 10 x 10 cm komen, moet u losser breien of dikkere naalden nemen.

Opgelet: de gegevens voor het proeflapje en de naalddikte op het papieren bandje om het garen zijn voor het maken van de modellen in deze uitgave niet altijd passend, daar deze meestal op een proeflapje in tricotsteek gebaseerd zijn. Voor een perfect uitgevoerd brei-werkje moet u daarom een proeflapje in het gewenste patroon maken.



Afkortingen

aan weersz. = aan weerszijden; **afb.** = afbeelding; **afh.** = afhalen; **afk.** = afkanten; **afw.** = afwisselend; **av.** = averecht; **av. tr.** = averechte tricotsteek; **br.** = breien; **cm** = centimeter; **db.st.** = dubbel stokje; **d.w.z.** = dat wil zegge; **g** = gram; **gelijkm. verd.** = gelijkmatig verdeeld; **h.st.** = half stokje; **hv.** = halve vaste; **herh.** = herhalen; **kant-s.** = kantsteek; **kl.** = kleur; **l.** = losse; **ll.** = looplengte; **m** = meter; **meerd.** = meerderen; **midd.** = middelste; **mind.** = minderen; **nld.** = naald; **nr.** = nummer; **o.** = omslag; **ø** = diameter; **opz.** = opzetten; **pg.** = patroongedeelte; **s.** = steek; **samenbr.** = samenbreien; **st.** = stokje; **t.** = toer; **tr.** = tricotsteek; **v.** = vaste; **vlg.** = volgens; **volg.** = volgende; vanaf * herh. betekent: een grotere stekengroep (pg.) zo vaak herhalen als aangegeven.

Impressum

uitgever: Lana Grossa GmbH, Gaimersheim, www.lana-grossa.com

foto's: Wilfried Wulff, www.wilfriedwulff.com **models:** Mila de Wit/PMA Models

kapsels en make-up: Vangelis Tzimikas/Fame **styling:** Antonia Haacks, Bigoudi

breidesign: Lana Grossa Studio **beschrijvingen:** Carolin Schwarberg **tekst:** Julia Weidner

grafiek/zetsel/layout: Martina Kuhn, HANDDUNKOPFWERKER

litho: MXM Digital Service GmbH, München

druk: Druck Pruskil, Gaimersheim

Alle modellen staan onder bescherming van het auteursrecht, namaken voor commerciële doeleinden is verboden.
Nadruk alleen met toestemming van de uitgeverij.

Model 1

SLIPOVER MET V-HALS • Gomitolo Sole & Nastrino

Maat 36/38 (40/42 – 44/46 – 48/50)

De gegevens voor maat 40/42 staan tussen haakjes voor, voor maat 44/46 tussen, voor maat 48/50 na het dwarsstreepje. Wanneer er maar 1 getal staat aangegeven, geldt dit voor alle maten.

Materiaal: Lana Grossa-kwaliteit **“Gomitolo Sole”** (58% viscose, 42% katoen, ll. = ca. 760 m/200 g): 2 (2 – 2 – 2) bolletjes = ca. **400 (400 – 400 – 400) g** crème/beige/blauw/taupe/zalm (**kl. 927**); **“Nastrino”** (100% katoen, ll. = ca. 190 m/50 g): 1 (2 – 2 – 2) bolletjes = ca. **50 (100 – 100 – 100) g** zwart (**kl. 18**); breinaalden nr. 3 en 3,5; 1 korte rondbreinld. nr. 3.

Boordpatroon: hg. nld.: afwisselend 1 s. av., 1 s. r. br., eindigen met 1 s. av. Tg. nld.: s. br., zoals ze zich voordoen. In toeren: afw. 1 s. r., 1 s. av. breien.

Structuurpatroon: pg. met 2 s. + 1 s.

1e nld. (= hg. nld.): alle s. r. br. 2e nld.: alle s. r. br. 3e nld.: 1 s. av., * 1 s. r., 1 s. av., vanaf * steeds herh. 4e nld.: alle s. br., zoals ze zich voordoen. De 1e – 4e nld. steeds herh.

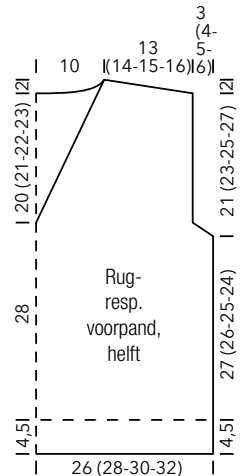
Stekenproef: 28 s. en 36 nld. structuurpatroon met nld. nr. 3,5 = 10 x 10 cm.

Rugpand: 145 (157 – 169 – 181) s. met Nastrino en nld. nr. 3 opzetten en in boordpatroon 4,5 cm br. Verder met Gomitolo Sole en nld. nr. 3,5 in structuurpatroon br. 27 (26 – 25 – 24) cm vanaf het boordpatroon aan weersz. voor de armsgaten 8 (11 – 14 – 17) x 1 s. in elke 2e nld. mind. = 129 (135 – 141 – 147) s. 21 (23 – 25 – 27) cm vanaf het begin van de armsgaten tegelijkertijd de hals en de schouderafschuining uitvoeren, voor de schouders aan weersz. in elke 2e nld. 3x 9 (10 – 11 – 12) s.

en 1x 10 s. afk., voor de hals de middelste 45 s. afk. en beide helften afzonderlijk beëindigen, daarbij voor de halsrondding nog in elke 2e nld. 1x 3 s. en 1x 2 s. afk.

Voorpand: als het rugpand br., echter voor de v-hals 28 cm vanaf het boordpatroon de midd. s. stilleggen en beide helften afzonderlijk beëindigen, daarbij voor de halsafschuining 27x 1 s. afwisselend in elke 2e en 4e nld. mind. De schouders als bij het rugpand.

Afwerken: de schouder- en zijnaeden dichtnaaien. Per armsgat met Nastrino en de rondbreinld. nr. 3 ca. 116 (124 – 132 – 140) s. opnemen en 3 cm in boordpatroon br., dan alle s. afk. Aan de v-hals met Nastrino en rondbreinld. nr. 3 inclusief de stilgelegde s. 150 (154 – 158 – 162) s. opnemen en 3 cm in boordpatroon br., daarbij in de punt van de v-hals in elke 2e t. de midd. 3 s. zo samenbr., dat de middelste rechte s. boven ligt (de eerste 2 s. samen als bij het recht breien afhalen, de volg. s. r. br., dan de afgehaalde s. over de gebreide s. halen), dan de s. afk.



Model 2

LANG SHIRT • Gomitolo Collina

Maat 36/38 (40/42 – 44/46 – 48/50)

De gegevens voor maat 40/42 staan tussen haakjes voor, voor maat 44/46 tussen, voor maat 48/50 na het dwarsstreepje. Wanneer er maar 1 getal staat aangegeven, geldt dit voor alle maten.

Materiaal: Lana Grossa-kwaliteit **“Gomitolo Collina”** (72% katoen, 28% viscose, ll. = ca. 260 m/100) g: 4 (4 – 5 – 5) bolletjes = ca. **400 (400 – 500 – 500) g** rozenhout/paars/lichtblauw/mint/grège (**kl. 1012**); 1 haaknaald nr. 3,5; 1 korte en 1 ietwat langere rondbreinaald nr. 3,5.

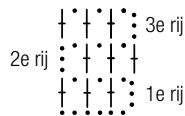
Ribbelpatroon: in toeren: 1 t. recht en 1 t. averecht afwisselend breien.

Roosterpatroon: vlg. haakpatroon in hg. en tg. rijen haken. De getallen geven het begin van de rij aan. De 1e – 3e rij 1x haken, dan de 2e en 3e rij steeds herh.

Stekenproef: 22 s. en 8,5 rijen roosterpatroon met nld. nr. 3,5 = 10 x 10 cm.

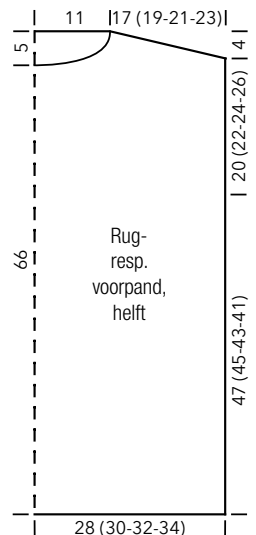
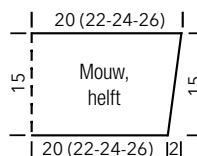
Rugpand: 126 (134 – 142 – 150) l. met haaknld. nr. 3,5 opzetten, met 3 l. keren en verder in roosterpatroon haken = 127

Roosterpatroon



Tekenverklaring:

- = 1 losse
- † = 1 stokje



(135 – 143 – 151) s. 47 (45 – 43 – 41) cm vanaf de opzet aan weersz. het begin van de armsgaten markeren. 20 (22 – 24 – 26) cm vanaf de markering voor de schouderafschuining aan weersz. in elke rij 3x 9 (10 – 11 – 12) s. onbehaakt laten. Vervolgens de middelste 73 (75 – 77 – 79) s. onbehaakt laten = telk. 10 (11 – 12 – 13) s. voor het laatste „trapje“ van de schouderafschuining en in het midden 53 s. voor de hals.

Voorpand: als het rugpand haken, echter voor de hals 19 (21 – 23 – 25) cm vanaf de markering van de armsgaten de midd. 21 s. onbehaakt laten en beide helften afzonderlijk beëindigen, daarbij voor de halsroning in elke 2e nld. 1x 9 s. en 1x 7 s. onbehaakt laten. 4 cm vanaf het begin van de schouderafschuining het werk beëindigen = telk. 10 (11 – 12 – 13) s. onbehaakt laten.

Mouwen: telk. 88 (96 – 104 – 112) l. met haaknaald nr. 3,5 opzetten, met 3 l. keren en verder in roosterpatroon haken = 89 (97 – 105 – 113) s., daarbij aan weersz. alle 5 cm 2x 2 s. meerd. = 97 (105 – 113 – 121) s. 15 cm vanaf de opzet het werk beëindigen.

Afwerken: de schouder-, zij- en mouwnaden vlg. de in het patroonschema aangegeven maten dichtnaaien. De halsrand met 1 t. v. omhaken, dan uit deze t. ca. 100 s. met de rondbreinld. nr. 3,5 opnemen en 4 toeren ribbelpatroon br., dan alle s. afk. Aan de zoom ca. 188 (204 – 220 – 236) s. met de rondbreinld. r. 3,5 opnemen en 4 toeren ribbelpatroon br., dan alle s. afk. Per mouwzoom ca. 74 (82 – 90 – 98) s. met de rondbreinld. nr. 3,5 opnemen en 4 toeren ribbelpatroon br., dan alle s. afk. De mouwen inezetten.

Model 3

GEHAAKTE TAS · Gomitolo Lino

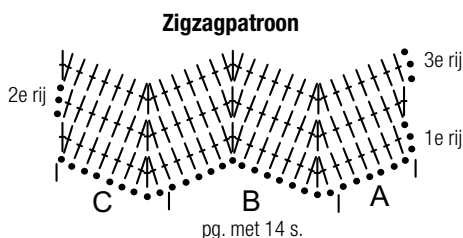
Afmeting ca. 36 x 48 cm

Materiaal: Lana Grossa-kwaliteit **“Gomitolo Lino”** (60% katoen, 28% viscose, 12% linnen, ll. = ca. 290 m/100 g): 3 bolletjes = ca. **300 g** zilvergrijs/jeansblauw/grijs/blauwpaars/petrol (**kl. 2015**); 1 haaknaald nr. 3,5; 2 zwarte tashengsels van bamboe in ovaal of rond.

Zigzagpatroon: gedeeld door 14 s. plus 15 s. plus 3 keer-l. Vlg. haakpatroon in hg. en tg. rijen haken. De getallen geven het begin van de rij aan. Eerst de s. bij gedeelte A haken, dan het pg. in gedeelte B 9x haken, eindigen met de s. in gedeelte C.

Stekenproef: 20 s. en 8 rijen in zigzagpatroon met nld. nr. 3,5 = 10 x 10 cm.

Beschrijving: 141 lossen plus 3 keer-l. met haaknld. nr. 3,5 opzetten en in zigzagpatroon 42 rijen haken. Een zijkant tot ongeveer 20 cm inrimpelen, hiertoe de rand in 6 gelijkmatige plooiën leggen en met vasten aan een tashengsel haken. Alles aan de tegenoverliggende rand herhalen. De hengsels nu op elkaar leggen en beide zijkanten van de tas vanaf de vouw 31 cm dichtnaaien. Nu de onderste hoeken van binnen op een diagonaal van 7 cm afnaaien, zo krijgt de tas zijn afgeronde vorm.



Tekenverklaring:

- = 1 losse
- † = 1 stokje
- ∨ = 2 st. in 1 insteekplaats haken
- ∨∨ = 3 st. in 1 insteekplaats haken
- ∧∧ = 3 st. in samen doorhalen