

GOMITOLO NO. 11

FILATI

Model 24

KLEIN GEHAAKT TASJE

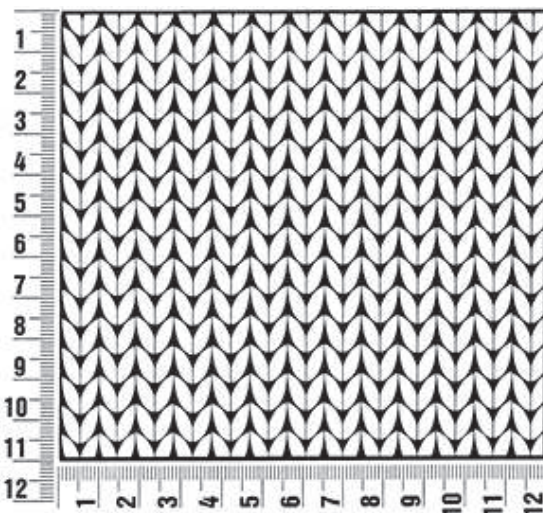


Beschrijvingen

Het proeflapje

Brei eerst een proeflapje, even een lastig karweitje, maar u heeft er baat bij. Daarmee kunt u vaststellen of het aantal steken en naalden van uw breiwerk met de aangegeven aantallen in de stekenproef overeenstemmen. Brei een lapje van 15 x 15 cm in tri-cotsteek of in het aangegeven patroon. Maak vervolgens een kartonnen sjabloon van 10 x 10 cm en leg het op het proeflapje. Tel dan na: met hoeveel steken in de breedte en hoeveel naalden in de hoogte kom ik op een afmeting van precies 10 x 10 cm? Wanneer daar in uw proeflapje minder steken voor nodig zijn, moet u strakker breien of de breinaalden een 1/2 of 1 nummer dunner nemen. Wanneer in uw proeflapje juist meer steken op 10 x 10 cm komen, moet u losser breien of dikkere naalden nemen.

Opgelet: de gegevens voor het proeflapje en de naalddikte op het papieren bandje om het garen zijn voor het maken van de modellen in deze uitgave niet altijd passend, daar deze meestal op een proeflapje in tricotsteek gebaseerd zijn. Voor een perfect uitgevoerd brei-werkje moet u daarom een proeflapje in het gewenste patroon maken.



Afkortingen

aan weersz. = aan weerszijden; **afb.** = afbeelding; **afh.** = afhalen; **afk.** = afkanten; **afw.** = afwisselend; **av.** = averecht; **av. tr.** = averechte tricotsteek; **br.** = breien; **cm** = centimeter; **db.st.** = dubbel stokje; **d.w.z.** = dat wil zegge; **g** = gram; **gelijkm. verd.** = gelijkmatig verdeeld; **h.st.** = half stokje; **hv.** = halve vaste; **herh.** = herhalen; **kant-s.** = kantsteek; **kl.** = kleur; **l.** = losse; **ll.** = looplengte; **m** = meter; **meerd.** = meerderen; **midd.** = middelste; **mind.** = minderen; **nld.** = naald; **nr.** = nummer; **o.** = omslag; **ø** = diameter; **opz.** = opzetten; **pg.** = patroongedeelte; **s.** = steek; **samenbr.** = samenbreien; **st.** = stokje; **t.** = toer; **tr.** = tricotsteek; **v.** = vaste; **vlg.** = volgens; **volg.** = volgende; vanaf * herh. betekent: een grotere stekengroep (pg.) zo vaak herhalen als aangegeven.

Impressum

uitgever: Lana Grossa GmbH, Gaimersheim, www.lana-grossa.com

foto's: Wilfried Wulff, www.wilfriedwulff.com **models:** Mila de Wit/PMA Models

kapsels en make-up: Vangelis Tzimikas/Fame **styling:** Antonia Haacks, Bigoudi

breidesign: Lana Grossa Studio **beschrijvingen:** Carolin Schwarberg **tekst:** Julia Weidner

grafiek/zetsel/layout: Martina Kuhn, HANDDUNKOPFWERKER

litho: MXM Digital Service GmbH, München

druk: Druck Pruskil, Gaimersheim

Alle modellen staan onder bescherming van het auteursrecht, namaken voor commerciële doeleinden is verboden.
Nadruk alleen met toestemming van de uitgeverij.

Model 24

KLEIN GEHAAKT TASJE - Gomitolo Collina

Afmeting ca. 12 x 18 cm

Materiaal: Lana Grossa-kwaliteit **"Gomitolo Collina"** (72% katoen, 28% viscose, ll. = ca. 260 m/100) g: 1 bolletje = ca.

100 g vanille/roze/antiekpaars/grijsgroen/grijsbruin/terracotta (kl. 1014); twee sokkenaalden nr. 4; 1 haaknaald nr. 4.

Gehaakt granny-motief: vlg. haakpatroon in 5 toeren haken, begonnen wordt in het midden. De getallen geven de t.-overgangen aan. 5 l. opzetten en met 1 hv. in het rond sluiten. De ring in de 1e t. als getekend met 4x telk. 3 st., gescheiden door telk. 2 l. omhaken, daarbij het 1e st. door 3 l. vevangen. Elke t. met 1 hv. sluiten en met 1 hv. verder haken. Vanaf de 2e t. op elke hoek 2x telk. 3 st. gescheiden door 2 l. haken, daarbij het 1e st. van de t. telkens door 3 l. vervangen, daartussen de groepjes met 3 st. telkens om de l. van de vorige t. haken. Zo wordt het motief automatisch groter. Na de 5e t. het granny-motief beëindigen.

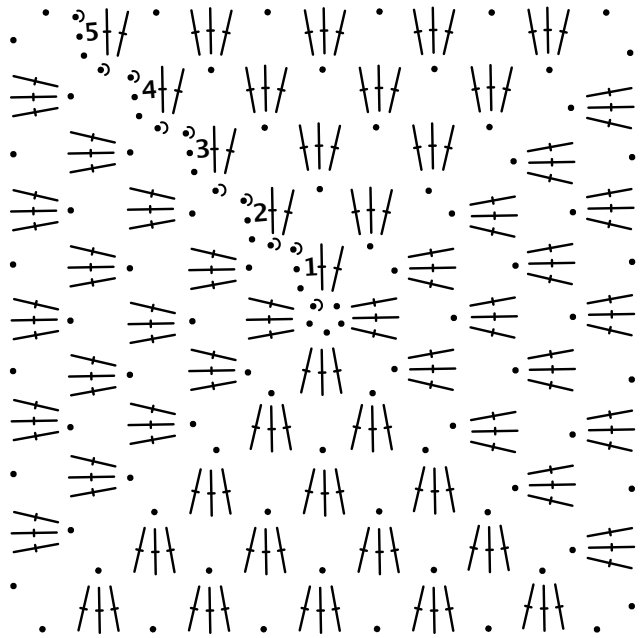
I-Cord-techniek: 4 s. opzetten en de s. r. br., * niet keren, maar de s. naar het andere uiteinde van de nld. schuiven, de werkdraad aan de achterkant verder leiden en strak aantrekken, de s. opnieuw r. breien, vanaf * steeds herh.

Stekenproef: gehaakt granny-motief met nld. nr. 4 = ca. 12 x 12 cm.

Beschrijving: 2 motieven met haaknaald nr. 4 haken. Telkens de bovenste rand in rijen met vasten 4 cm omhaken. Telkens de onderste rand in hg. en tg. rijen met v. 2 cm omhaken. De zijnaden en de onderste naad dichtnaaien. Voor het koord 4 s. met sokken-breinld. nr. 4 opzetten en in de

I-Cord-techniek een koordje breien. 145 cm vanaf de opzet alle s. afk. De uiteinden aan elkaar naaien, het koord om de drie gesloten zijden van het tasje leggen en vastnaaien.

Haakpatroon



Tekenverklaring:

- = 1 losse
- ∩ = 1 halve vaste
- † = 1 stokje

Model 25

NICKI-DOEKJE - Gomitolo Collina

Afmeting 40 x 40 cm (50 x 50 – 60 x 60 – 70 x 70 cm)

De gegevens voor een afmeting van 50 x 50 cm staan tussen haakjes voor, voor 60 x 60 cm tussen, voor 70 x 70 cm na het dwarsstreepje. Wanneer er maar 1 getal staat aangegeven, geldt dit voor alle maten.

Materiaal: Lana Grossa-kwaliteit **"Gomitolo Collina"** (72% katoen, 28% viscose, ll. = ca. 260 m/100) g: 1 (1 -1 - 2) bolletjes = ca. **100 (100 – 100 – 200) g** vanille/roze/antiekpaars/grijsgroen/grijsbruin/terracotta (kl. 1014); breinaalden nr. 4; 1 haaknaald nr. 3,5.

Gaatjespatroon: gedeeld door 6 plus 5. **1e nld.:** 1 kant-s., * 1 o., 1 dubbele overhaling (= 1 s. r. afhaken, 2 s. r. samenbr. en de afgehaalde s. overhalen), 1 o., 3 s. r., vanaf * steeds herh.,

eindigen met 1 o., 1 dubbele overhaling, 1 o., kant-s. **Alle tg. nld.:** alle s. av. br. **3e + 5e nld.:** als de 1e nld. **7e nld.:** kant-s., 3 s. r., * 1 o., 1 dubbele overhaling, 1 o., 3 s. r., vanaf * steeds herh., eindigen met kant-s. **9e + 11e nld.:** als de 7e nld. De 1e – 12e nld. steeds herh.

Stekenproef: 18 s. en 24 nld. gaatjespatroon met nld. nr. 4 = 10 x 10 cm.

Beschrijving: 65 (83 – 101 – 119) s. met nld. nr. 4 opzetten en 40 (50 – 60 – 70) cm in gaatjespatroon br., dan alle s. afk. De complete buitenste rand met nld. nr. 3,5 met 1 rij kreeft-s. (= v. van links naar rechts) omhaken.