



© Lana Grossa GmbH

Model 17 – Home 77

VEST
SILKHAIR

VEST · SILKHAIR

Model 17 – Home 77



Maat 36 tot 40 (42 tot 46 – 48/50)

De gegevens voor maat 42 tot 46 staan tussen haakjes vóór het streepje, voor maat 48/50 na het streepje. Als er slechts 1 getal staat, geldt dit voor alle maten.

Materiaal: Lana Grossa-garen 'Silkhair' (70% mohair (superkid), 30% zijde, ca. 210 m/25 g): ca. **425 (450 – 475) g** lichtgrijs (**kl 189**); 1 restje glad contrastkleurig garen voor de opzet; breinld 6 mm en 8 mm, 1 rondbreinld 8 mm, 50 en 100 cm lang, 1 rondbreinld 6 mm, 40 en 100 cm lang.

Tip: steeds met 4 draden breien! Hiervoor het beste bij 2 bolletjes de draad vanuit het midden van de bol en vanaf de buitkant nemen.

Kants (kettingrand): de 1e s van elke nld recht gedraaid br. De laatste s van elke nld av afhaken, daarbij de draad vóór de s meenemen. **Tip:** bij alle randen de kants als kettingrand br!

Boordpatroon: 1 s recht, 1 s av afw breien.

Patentpatroon A [achterpand]: volgens breischema A br. De getallen rechtsbuiten geven de heeng nld aan, linksbuiten de terugg nld. In de breedte de nld met de s vóór de 1e pijl beginnen, het PG [= 2 s] tussen de pijlen herh, eindigen met de s na de 2e pijl. Voor de duidelijkheid zijn er 2 PG getekend. In de hoogte de 1e – 4e nld 1x br, dan de 3e en 4e nld herh.

Patentpatroon B [voorpanden]: volgens breischema B aan de andere kant van de opzet in patentpatroon A br. Hiervoor het breischema 180° draaien. De getallen rechtsbuiten geven de heeng nld aan. Het getal linksbuiten geeft de terugg nld aan. In de breedte de nld met de s vóór de 1e pijl beginnen, het PG [= 2 s] tussen de pijlen herh, eindigen met de s na de 2e pijl. Voor de duidelijkheid zijn er 2 PG getekend. In de hoogte de 1e – 3e nld 1x br, dan de 2e en 3e nld herh.

Patentpatroon C [mouwen]: volgens breischema C in toeren br. De getallen rechtsbuiten geven de toer aan. In de breedte de toer met de s vóór de 1e pijl beginnen, het PG [= 2 s] tussen de pijlen herh, eindigen met de s na de 2e pijl. Voor de duidelijkheid zijn er 3 PG getekend. In de hoogte de 1e – 3e t 1x br, dan de 2e en 3e t herh.

Proeflapje: 12 s en 24 nld/t in patentpatroon met nld 8 mm en 4 draden = 10 x 10 cm.

Tip: de pijlen in de tekening geven de breirichting aan! Alle panden van boven naar onderen toe breien!

Achterpand: met het achterste pasdeel beginnen. Hiervoor met nld 8 mm en contrastkleurig garen 69 (73 – 77) s opzetten. Dan met 4 draden Silkhair in patentpatroon A met kettingranden br. Na 22 (23 – 24) cm = 54 (56 – 58) nld vanaf de opzet is het einde van het armsgat bereikt. Nu de s op een hulpnld leggen en het breiwerk omdraaien, zodat je de contrastkleurige draad bij de opzet s voor s na elkaar uit kunt halen en de s van Silkhair met rondbreinld 8 mm opnemen = 69 (73 – 77) s. Dan met 4 draden Silkhair in patentpatroon B met kettingranden br. **Meteen in de 2e nld** voor de halsrand de middelste 19 s strak afk en beide kanten voor de voorste pasdelen **[= rechter en linker voorpand]** over 25 (27 – 29) s afzonderlijk verder br. Na 22 (23 – 24) cm = 54 (56 – 58) nld voor de pas is steeds het einde van het armsgat bereikt.

Nu voor met de 100 cm lange rondbreinld 8 mm en 4 draden Silkhair de voorpanden en het achterpand samen verder br, daarbij met de s van **het linker voorpand** beginnen, de s van **het achterpand** br en met de s van **het rechter voorpand** eindigen, bij de overgang van de panden de kants recht samenbr, zodat het patentpatroon weer mooi doorloopt = 117 (125 – 133) s. Na 25 (27 – 29) cm = 60 (66 – 70) nld vanaf de onderkant van het armsgat voor de boord met de 100 cm lange rondbreinld 6 mm volgens het patroon in boordpatroon verder br. Na 6 cm = 12 nld voor de boord de s afk zoals ze zich voordoen.

Mouwen: met de 50 cm lange rondbreinld 8 mm en 4 draden Silkhair bij het armsgat 54 (56 – 58) s opnemen en in patentpatroon C in toeren br. Na 42 cm = 101 t vanaf het begin van de mouw voor de **boord** met de 40 cm lange rondbreinld 6 mm volgens het patroon in boordpatroon verder br. Na 6 cm = 12 t voor de boord de s afk zoals ze zich voordoen.

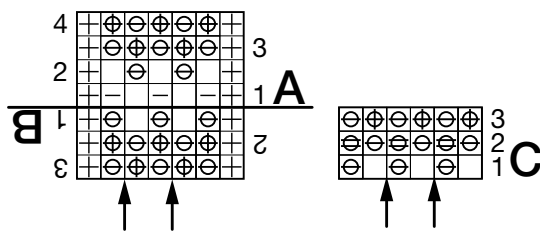
Afwerking: deel exakt dubbelleggen, spannen, vochtig maken en laten drogen.

VEST · SILKHAIR

Model 17 – Home 77

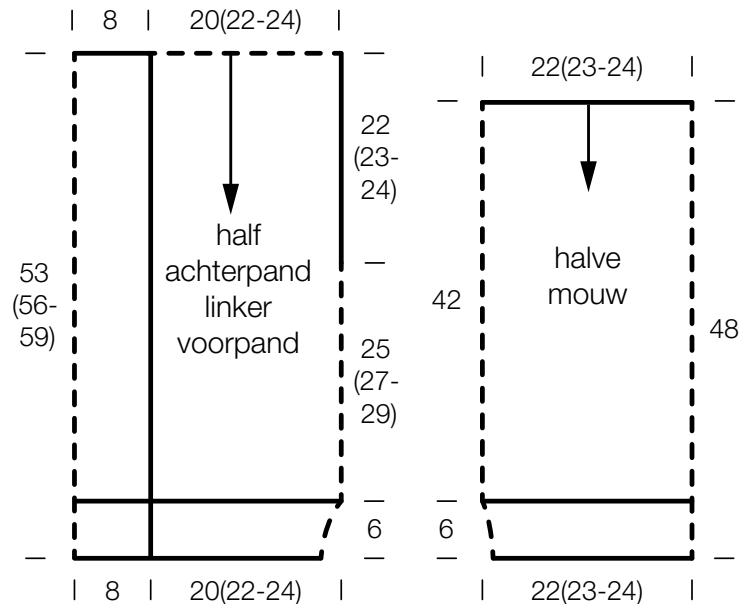


Breischema A/B en C



Uitleg tekentjes:

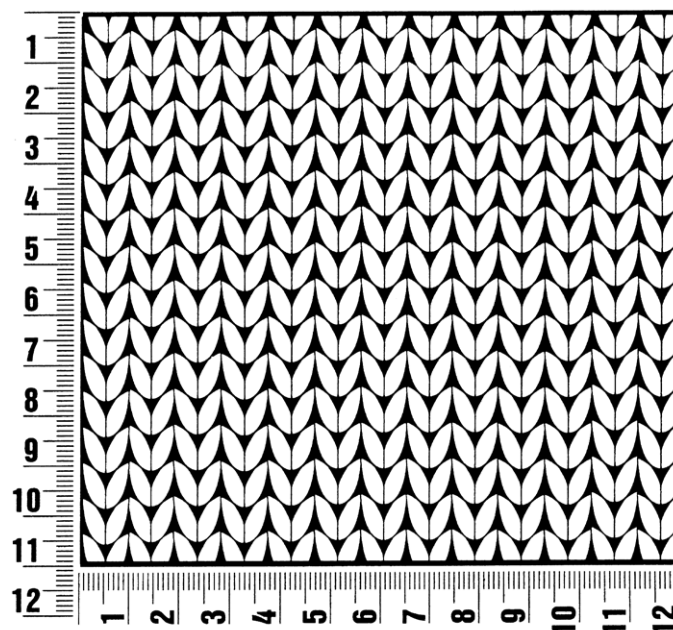
- = kants (kettingrand)
- = 1 s recht
- = 1 s av
- = 1 s met 1 omslag av afh
- = s en omslag recht samenbr
- = s en omslag av samenbr



Proeflapje

Maak altijd eerst een proeflapje. Brei hiervoor een lapje van 12 x 12 cm. Brei het lapje in het patroon dat bij het proeflapje van het model vermeld staat. Tel nu bij het middelste deel bij een vierkant van 10 x 10 cm het aantal steken in de breedte en het aantal naalden in de hoogte. Als het aantal steken en naalden niet met de gegevens in de beschrijving overeenkomt, dan moet je de dikte van de breinaalden aanpassen: als je minder steken en naalden hebt, brei je vrij los en neem je dünnere breinaalden (½ tot heel nummer); als je meer steken hebt, brei je vrij strak en neem je dikkere breinaalden.

Opgelet: op het etiket van het garen staat ook altijd de stekenverhouding bij een proeflapje in tricotsteek vermeld. Dit is echter niet doorslaggevend voor het model. Neem de gegevens van het model dat je wilt breien, als uitgangspunt.



Afkortingen

aan weersz. =

aan weerszijden

afb. = afbeelding

afh. = afhalen

afk. = afkanten

afw. = afwisselend

av. = averecht

av. tr. = averechte tricotsteek

br. = breien

cm = centimeter

db.st. = dubbel stokje

d.w.z. = dat wil zeggen

g = gram

gelijkm. verd. =

gelijkmatig verdeeld

h.st. = half stokje

hv. = halve vaste

herh. = herhalen

kant-s. = kantsteek

kl. = kleur

l. = losse

ll. = looppengte

m = meter

meerd. = meerderen

midd. = middelste

mind. = minderen

nld. = naald

nr. = nummer

o. = omslag

ø = diameter

opz. = opzetten

pg. = patroongedeelte

s. = steek

samenbr. = samenbreien

st. = stokje

t. = toer

tr. = tricotsteek

v. = vaste

vlg. = volgens

volg. = volgende

vanaf * herh. betekent: een

grotere stekengroep (pg.) zo

vaak herhalen als aangegeven.

Impressum

Uitgever: Lana Grossa GmbH, Gaimersheim, www.lana-grossa.com

Foto's: Wilfried Wulff, www.wilfriedwulff.com