



© Lana Grossa GmbH

Model 4 – Finito Flyer

**SJAAL
FINITO**

SJAAL · FINITO

Model 4 – Finito Flyer



Afmeting: ca. 18 x 195 cm

Materiaal: Lana Grossa **Finito** (73 % katoen, 27 % polyamide, ca. 150 m/50 g), **50 g** olijf/crème (**kl 25**), **50 g** vanille/crème (**kl 20**), **50 g** pastelroze/crème (**kl 18**), **50 g** zonne-geel/crème (**kl 23**); rondbreinld 4 mm, lengte 60 cm

Proeflapje: 23 s en 32 nld tricotsteek met nld 4 mm = 10 x 10 cm

Boordpatroon (een oneven aantal s): heeng nld: tussen de dubbele kants afw 1 s av, 1 s recht br, eindigen met 1 s av; terugg nld: tussen de kants de s br zoals ze zich voordoen.

Dubbele kantsteken: de dubbele kants wordt bij de eerste en laatste beide s gebreid: 1 s av met de draad vóór de nld afhalen, 1 s recht, volgens het patroon tot 2 s vóór het einde van de nld br, 1 s av met de draad vóór de nld afhalen, 1 s recht.

Tricotsteek: in heeng nld rechte s, in terugg nld av s br.

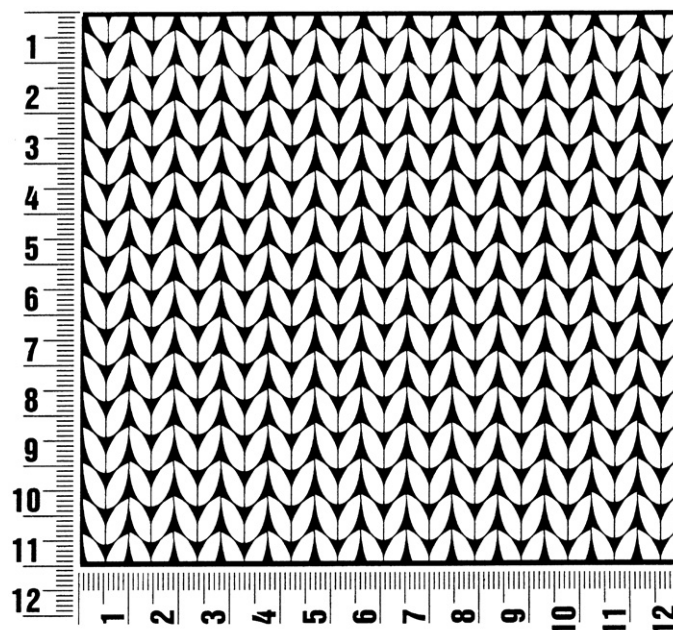
Sjaal: met olijf/crème 39 s opzetten en 2 cm in boordpatroon met dubbele kants br. Tussen de dubbele kants verder in tricotsteek br tot het bolletje helemaal op is. Dan eerst met vanille/crème, daarna met pastelroze/crème en tot slot met zonnegeel/crème tussen de dubbele kants in tricotsteek br tot de bolletjes helemaal op zijn. Opgelet: bij de laatste streep met zonnegeel/crème de laatste 2 cm tussen de dubbele kants in boordpatroon br en in de laatste nld alle s afk.

Afwerking: alle draden instoppen. De sjaal spannen, vochtig maken en laten drogen.

Proeflapje

Maak altijd eerst een proeflapje! Brei hiervoor een lapje van 12 x 12 cm in het patroon van het betreffende model. Daarna tel de steken en naalden bij 10 x 10 cm. Als je minder steken hebt dan bij het proeflapje vermeld staan: brei strakker of werk met dunnere breinaalden (een halve tot een hele naalddikte). Als je meer steken hebt dan bij het proeflapje vermeld staan: probeer heel losjes te breien resp. werk met dikkere naalden.

Opgelet: het proeflapje op het etiket is niet doorslaggevend. Bovendien wordt het proeflapje dat op het etiket vermeld staat, altijd in tricotsteek gebreid. Voor een perfect breiwerk maak eerst een proeflapje in het patroon van het model, zodat het uiteindelijke model de juiste afmetingen heeft, en dus ook goed zal passen!



Afkortingen

afw = afwisselend

afk = afkanten

av = averecht

br = breien

dbst = dubbel stokje(s)

driev = drievoudig

heeng = heengaand

herh = herhalen

hst = half stokje(s)

hvs = halve vaste(n)

kants = kantsteek

kl = kleur

ls = losse(n)

MR = markeerring

nld = naald

N = naald

PG = patroongedeelte

R = rij(en)

s = steek (steken)

samenbr = samenbreien

st = stokje(s)

t = toer (toeren)

T = toer (toeren)

terugg = teruggaand

volg = volgend

vs = vaste(n)

weersz = weerszijden

Colofon

Uitgever: Lana Grossa GmbH, Gaimersheim, www.lana-grossa.com

Foto's: Felix Brunnbauer