



© Lana Grossa GmbH

Model 6 – Finito Flyer

**TOP
FINITO**

TOP · FINITO

Model 6 – Finito Flyer



Maat 36-38 (40-42 – 44-46 – 48-50)

Materiaal: Lana Grossa **Finito** (73 % katoen, 27 % polyamide, ca. 150 m/50 g), **350 (400 – 400 – 450) g** abrikoos/crème (kl 9); rondbreinld 4 mm, lengte 80 cm; markeerring

Proeflapje: 23 s en 32 nld tricotsteek met nld 4 mm = 10 x 10 cm

Ribbels in t: 1 t rechte s en 1 t av s afw br.

Ribbels in nld: alle s recht br.

Tricotsteek in t: alle s recht br.

Tricotsteek in nld: in heeng nld recht, in terugg nld av s br.

1 s naar links gericht meerderen: met de linkernld vanaf de voorkant onder het dwarsdraadje tussen de s insteken en een nieuwe s op de linkernld leggen. Deze s recht gedraaid br.

Gaatjespatroon: zie breischema. Alleen de heeng nld zijn getekend. In de terugg nld alle s en omslagen av br. De 1e – 16e nld herh.

Minderingen voor de schouder: 1 s recht, 2 s recht overgehaald samenbr (= 1 s recht afhalen, 1 s recht br, de afgehaalde s eroverheen halen).

Tips: het beste eerst de hele beschrijving lezen, omdat sommige stappen tegelijkertijd uitgevoerd moeten worden. Voor de top worden een voor- en achterpand van de ene kant naar de andere kant gebreid. De panden later aan elkaar naaien. Er worden geen apart kants gebreid.

Voorpand: voor het mouwboordje 38 (40 – 42 – 44) s opzetten en in boordpatroon br, daarbij met een terugg nld beginnen. Na 11 nld in tricotsteek verder br en bij de rechterrاند voor de schouder in elke 6e nld 12 (13 – 14 – 15) nld met meerderingen als volgt br: 2 s recht, 1 s naar links gericht meerderen, de nld volgens het patroon verder br. **Tip:** in de 1e heeng nld na 3 (4 – 5 – 6) s een markeerring aanbrengen, deze geeft later het begin van het gaatjespatroon aan. **Tegelijkertijd** bij de linkerrand voor de schuine mouwrand en voor het voorpand in elke 2e nld (= aan het einde van elke heeng nld) als volgt s erbij opzetten: 10x 2 s, 2x 5 s, 3x 10 s en 1x 20 (22 – 23 – 24) s, daarbij de laatste 10 s voor de zoomboord als ribbels br. Als de meerderingen klaar zijn, bij de linkerrand in de volg heeng nld tot de markeerring rechte s br, dan over de volg 27 s het gaatjespatroon br en bij de resterende s volgen het patroon verder br. De 1e-16e nld van het gaatjespatroon in totaal 5 (5 – 6 – 6)x herh, dan de 1e-8e nld nog 0 (1 – 0 – 1)x br. Als de meerderingen klaar zijn voor de schouder, de eerste 8 s bij de bovenrand voor de halsbies als ribbels br. Na het aantal aangegeven herhalingen van het gaatjespatroon is het eerste deel van het voorpand klaar. Het voorpand in spiegelbeeld afmaken, daarbij het gaatjespatroon als volgt verder br: eerst 0 (1 – 0 – 1)x de 9e-16e nld van het gaatjespatroon br, dan de 1e-16e nld in totaal 5 (5 – 6 – 6)x herh en nog 1x de 1e nld br. Bij de schouders i.p.v. meerderingen nu minderingen uitvoeren en als het einde van het pand is bereikt, worden de s afgekant.

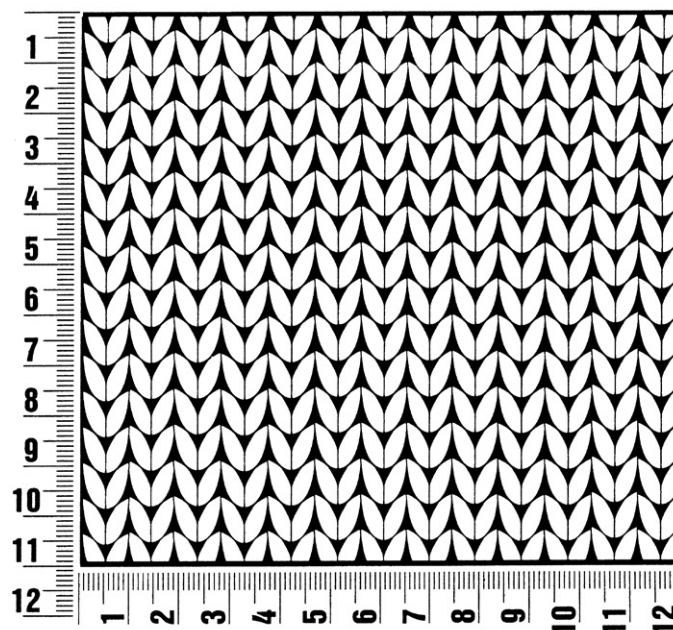
Achterpand: net als het voorpand br.

Afwerking: de delen spannen, vochtg maken en laten drogen. De schouderleden en zijleden sluiten. Alle draden instoppen.

Proeflapje

Maak altijd eerst een proeflapje! Brei hiervoor een lapje van 12 x 12 cm in het patroon van het betreffende model. Daarna tel de steken en naalden bij 10 x 10 cm. Als je minder steken hebt dan bij het proeflapje vermeld staan: brei strakker of werk met dunnere breinaalden (een halve tot een hele naalddikte). Als je meer steken hebt dan bij het proeflapje vermeld staan: probeer heel losjes te breien resp. werk met dikkere naalden.

Opgelet: het proeflapje op het etiket is niet doorslaggevend. Bovendien wordt het proeflapje dat op het etiket vermeld staat, altijd in tricotsteek gebreid. Voor een perfect breiwerk maak eerst een proeflapje in het patroon van het model, zodat het uiteindelijke model de juiste afmetingen heeft, en dus ook goed zal passen!



Afkortingen

afw = afwisselend

afk = afkanten

av = averecht

br = breien

dbst = dubbel stokje(s)

driev = drievoudig

heeng = heengaand

herh = herhalen

hst = half stokje(s)

hvs = halve vaste(n)

kants = kantsteek

kl = kleur

ls = losse(n)

MR = markeerring

nld = naald

N = naald

PG = patroongedeelte

R = rij(en)

s = steek (steken)

samenbr = samenbreien

st = stokje(s)

t = toer (toeren)

T = toer (toeren)

terugg = teruggaand

volg = volgend

vs = vaste(n)

weersz = weerszijden

Colofon

Uitgever: Lana Grossa GmbH, Gaimersheim, www.lana-grossa.com

Foto's: Felix Brunnbauer