

TRUI



TRUI

Maat: 36/38, 40/42 en 44 De getallen voor de maten 40/42 en 44 staan tussen haakjes. Staat er maar een getal dan geldt dit voor alle maten.

Materiaal: Lana Grossa **Alessia** (76% katoen, 20% rec. polyester, 4% polyester, looplengte 135 m/50 g), **450 (500 – 550) g** goudgeel/lichtgrijs/grijsbruin (**kl. 4**); breinaalden nr. 4,5 en 1 rondbreinaald nr. 3,5 van 40 cm.

Tricotsteek: hg. nld. r., tg. nld. av.

Ajourpatroon (= 16 s.): (zie teltekening 1). Alleen de hg. nld. zijn getekend. Br. in de tg. nld. de s. zoals ze zich voordoen en br. de omslagen av. Herhaal steeds nld. 1 – 16. LET OP: het ajourpatroon heeft in nld. 1 – 7 en in nld. 9 – 15 een hoger aantal steken. Het stekenaantal 16 is alleen na nld. 8 en na nld. 16.

Geaccentueerde minderingen (rug- en voorpand): deze minderingen worden gebreid met de eerste resp. laatste 10 s. van de nld. Zie teltekening 2a resp. 2 b. Br. in de tg. nld. alle s. av. tenzij anders aangegeven in de teltekening.

Geaccentueerde minderingen (mouwen): rechterzijde: kants., 1 s. r., br. 2 s. r. samen. **Linkerzijde (br. tot de laatste 4 s.):** 1 overhaling (= haal 1 s. r. af, br. 1 s. r., haal de afgehaalde s. over de gebreide s. heen), 1 s. r., kants.

Stekenproef: 22 s. en 28 nld. in tricotsteek met nld. nr. 4,5 = 10 x 10 cm. 16 s. ajourpatroon met nld. nr. 4,5 = 8,5 cm breed.

Rugpand: zet 108 (116 – 124) s. op met nld. 4,5. Br. de 1e nld. (= tg. nld) r. Br. nu verder in tricotsteek. Br. tot een hoogte van 41 cm. Kant nu voor het begin van de raglan aan weerszijden 1 (2 – 3) s. af. Minder hierna voor de raglan met geaccentueerde minderingen aan weerszijden 28 (31 – 34) x in elke 2e nld. 1 s. af, zie teltekening 2a voor de raglan aan de rechterzijde, zie

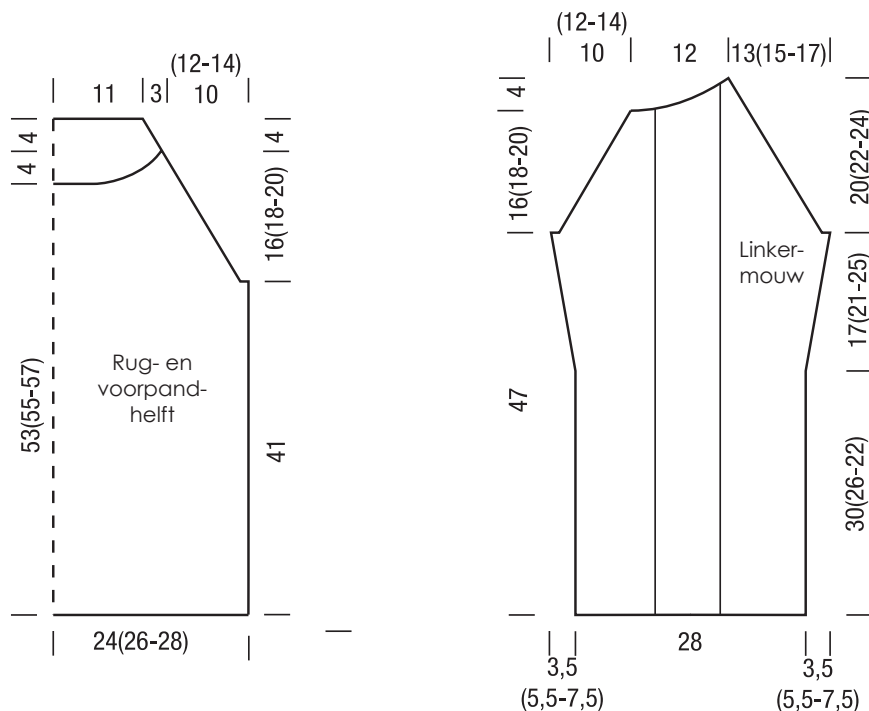
teltekening 2b voor de raglan aan de linkerzijde. Kant op een hoogte van 61 (63 – 65) cm de overige 50 s. af.

Voorpand: br. op dezelfde wijze als het rugpand tot een hoogte van 41 cm. Kant nu voor het begin van de raglan aan weerszijden 1 (2 – 3) s. af. Minder hierna voor de raglan met geaccentueerde minderingen aan weerszijden 23 (26 – 29) x in elke 2e nld. 1 s. zie teltekening 2a voor de raglan aan de rechterzijde, zie teltekening 2b voor de raglan aan de linkerzijde. Br. tot een hoogte van 53 (55 – 57) cm. Kant voor de hals de midd. 30 s. af en br. ieder deel afz. verder. Kant hierna aan de halszijde 5x in elke 2e nld. 3 s. af.

Linkermouw: zet 62 s. op met nld. 4,5. Br. de 1e nld. (=tg. nld.) r. Br. nu verder als volgt: kants., 22 s. tricots., 16 s. ajourpatroon, 22 s. tricots., kants. Br. tot een hoogte van 30 (26 – 22) cm. Meerder aan weerszijden 1 s., meerder hierna 7x in elke 6e nld. 1 s. (11x, afw. in elke 4e en 6. 1 s. – 7x in elke 4e nld. 1 s., daarna nog 8x, afw. in elke 4e en 6e nld. 1s.) = 78 (86 – 94) s. Br. tot een hoogte van 47 cm. Kant voor het begin van de raglan aan weerszijden 1 (2 – 3) s. af. Minder hierna voor de raglan met geaccentueerde minderingen (mouwen) aan weerszijden 23 (26 – 29) x in elke 2e nld. 1 s. Minder daarna voor de raglan aan de rechterkant met geaccentueerde minderingen (mouwen) nog 5x in elke 2e nld. 1 s. Kant tegelijkertijd voor de ronding aan de linkerkant 8 s. af en kant hierna in elke 2e nld. nog 1 x 6 s., 1 x 4 s., 1 x 3 s. en 2 x 2 s. af. LET OP: bij de minderingen zijn wij van 16 s. voor het ajourpatroon uitgegaan. Het ajourpatroon heeft in nld. 1 – 7 en nld. 9 – 15 meer s.

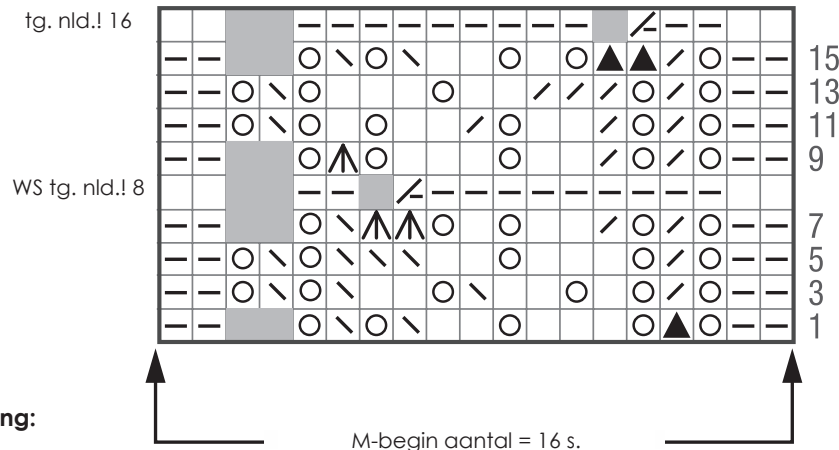
Rechtermouw: br. in spiegelbeeld van de linkermouw.

Afwerking: leg de delen op maat onder een vochtige doek en laat drogen. Sluit de raglannaden. Neem met rondbreinld. 3,5 langs de hals 150 s. op. Br. 1 t. av., kant daarna de s. r. af. Sluit de mouw en zijnaden.



TRUI

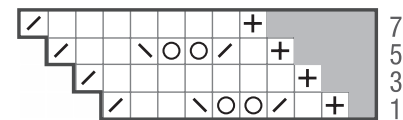
Teltekening 1



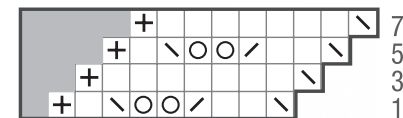
Tekensverklaring:

- = 1 s. r.
- ▢ = 1 s. av.
- ⊙ = 1 omslag
- ▣ = br. 2 s. r. samen
- ▤ = br. 2 s. av. samen
- ⊞ = 1 overhaling (= haal 1 s. r. af, br. 1 s. r., haal de afgehaalde s. over de gebreide s. heen)
- ▲ = br. 3 s. r. samen
- ⊞ = 1 dubbele overhaling (= haal 1 s. r. af., br. 2 s. r. samen, haal de afgehaalde s. over de gebreide s. heen)
- = geen betekenis, niet bestaande s., resp. afgehaalde s.
- ⊕ = kants.
- ⊞⊞ = 2 omslagen. Br. in de tg. nld. 1 omslag av., br. de 2e omslag verdraaid av.

Teltekening 2a



Teltekening 2b



HET PROEFLAPJE

Brei eerst een proeflapje, even een lastig karweitje, maar u heeft er baat bij. Daarmee kunt u vaststellen of het aantal steken en naalden van uw breiwerk met de aangegeven aantallen in de stekengroep overeenstemmen. Brei een lapje van 15 x 15 cm in tricotsteek of in het aangegeven patroon. Maak vervolgens een kartonnen sjabloon van 10 x 10 cm en leg het op het proeflapje. Tel dan na: met hoeveel steken in de breedte en hoeveel naalden in de hoogte kom ik op een afmeting van precies 10 x 10 cm? Wanneer daar in uw proeflapje minder steken voor nodig zijn, moet u strakker breien of de breinaalden een 1/2 of 1 nummer dunner nemen. Wanneer in uw proeflapje juist meer steken op 10 x 10 cm komen, moet u losser breien of dickere naalden nemen.

AFKORTINGEN:

aan weersz. = aan weerszijden
afb. = afbeelding
afh. = afhaken
afk. = afkanten
afw. = afwisselend
av. = averecht
av. tr. = averechte tricotsteek
br. = breien
cm = centimeter
db.st. = dubbel stokje

d.w.z. = dat wil zeggen
gelijkm. verd. = gelijkmatig verdeeld
hg. nld. = heengaande naald
h.st. = half stokje
hv. = halve vaste
herh. = herhalen
kant-s. = kantsteek
kl. = kleur
l. = losse

ll. = looplengte
meerd. = meerderen
midd. = middelste
mind. = minderen
nld. = naald
o. = omslag
opz. = opzetten
pg. = patroongedeelte
s. = steek
samenbr. = samenbreien
st. = stokje

t. = toer
tg. nld. = teruggaande naald
tr. = tricotsteek
v. = vaste
vlg. = volgens
volg. = volgende

Vanaf * herh. betekent: een grotere stekengroep (pg.) zo vaak herhalen als aangegeven