



www.lana-grossa.com

VEST MET KLEURVERLOOP • SILKHAIR

Model 18 – Filati Journal 63

VEST MET KLEURVERLOOP .

SILKHAIR

Model 18 – Filati Journal 63



Maat 36/38 (40/42 – 44/46)

De gegevens voor maat 40/42 staan tussen haakjes voor, voor maat 44/46 na het dwarsstreepje. Wanneer er maar 1 getal staat aangegeven, geldt dit voor alle maten.

Materiaal: "Silkhaair" (70% mohair (superkid), 30% zijde, ll. = ca. 210 m/25 g) van Lana Grossa: ca. **100 (125 – 150) g** wit (kl. 117), **125 (150 – 175) g** mandarijn (kl. 161) en **100 (125 – 150) g** oudroze (kl. 174); breinaalden nr. 4,5 en nr. 5.

Opgelet: alles met dubbele draad br.! Voor een deel 2 draden van dezelfde kleur resp. voor het kleurverloop 2 verschillende kleuren nemen.

Knoopjesrand: de 1e s. van elke nld. als bij het recht br. afh. De laatste s. van elke nld. r. br.

Dubbele kant-s. (over 2 s.): aan het begin van de nld. de kant-s. als bij het av. br. afh., 1 s. r. Aan het einde van de nld. 1 s. als bij het av. br. afh., kant-s. r. br.

Boordpatroon: afw. 1 s. r., 1 s. av. br.

Tricotsteek: hg. nld. r., tg. nld. av. br.

Geaccentueerde minderingen: aan het begin van de nld. na de dubbele kant-s., 11 s. van de bies, 2 s. r. samenbr., aan het einde van de nld. 2 s. overgehaald samenbr., 11 s. van de bies, dubbele kant-s.

2 s. overgehaald samenbr.: 1 s. als bij het r. br. afh., 1 s. r. br., dan de afgeh. s. overhalen.

Kleurverloop A: telk. 28 nld. met dubbele draad in mandarijn, 28 nld. telk. 1 draadje mandarijn en 1 draadje oudroze, 28 nld. met dubbele draad in oudroze, 28 nld. telk. 1 draadje oudroze en 1 draadje wit, de overige nld. met dubbele draad in wit.

Kleurverloop B: telk. 20 nld. met dubbele draad in mandarijn, 20 nld. telk. 1 draadje mandarijn en 1 draadje oudroze, 20 nld. met dubbele draad in oudroze, 20 nld. telk. 1 draadje oudroze en 1 draadje wit, 20 nld. met dubbele draad in wit.

Stekenproef: 19 s. en 23 nld. tr. met dubbele draad en nld. nr. 5 = 10 x 10 cm.

Rugpand: 108 (114 – 122) s. in mandarijn met dubbele draad en nld. nr. 4,5 opzetten. De boord in boordpatroon in hg. en tg. nld. br., daarbij met 1 tg. nld. beginnen en aan weersz. knoopjesrand br. Na 5 cm = 13 nld. met nld. nr. 5 in tr. in kleurverloop A verder br. Na 34 cm = 78 nld. vanaf de boord aan eersz. het begin van de armsgaten markeren en recht-door verder br. Bij 22 (23 – 24) cm = 50 (52 – 56) nld. armsgathoogte aan weersz. voor de schouderafschuiningen telk. 6 (6 – 7) s. afk., dan in elke 2e nld. nog 6x telk. 6 s. (3x 6 s. en 3x 7 s. - 6x 7 s.) afk. = 24 s. In de volg. hg. nld. de overige 24 s. afk.

Linkervoorpand: 61 (65 – 69) s. in mandarijn met dubbele draad en nld. nr. 4,5 opzetten. De boord in boordpatroon in hg. en tg. nld. br., daarbij in de 1e tg. nld. met dubbele kant-s. beginnen, 58 (62 – 66) s. in boordpatroon br., daarbij met 1 s. av., 1 s. r. beginnen, knoopjesrand. Na 5 cm = 13 nld. met nld. nr. 5 in de volg. indeling verder br.: knoopjesrand, 47 (51 – 55) s. tr., 11 s. vlg. het patroon in boordpatroon verder br., dubbele kant-s. In kleurverloop A verder br. Na 34 cm = 78 nld. vanaf de boord aan de rechterrands het begin van het armsgat markeren en recht-door verder br. Na 2 cm = 4 nld. vanaf de markering aan de linkerrand voor de hals 1 s. geacc. mind., dan in elke 10e nld. nog 5x 1 s. geacc. mind. = 55 (59 – 63) s. Bij 22 (23 – 24) cm = 50 (52 – 56) nld. armsgathoogte aan de rechterrands voor de schouderafschuining 5 (6 – 7) s. afk., dan in elke 2e nld. nog 6x 6 s. (3x 6 s. en 3x 7 s. - 6x 7 s.) afk. = 14 s. Met de 14 s. nog 6 cm vlg. patroon verder br., dan de 14 s. stilleggen.

Rechtersvoorpand: in spiegelbeeld t.o.v. het linkervoorpand br.

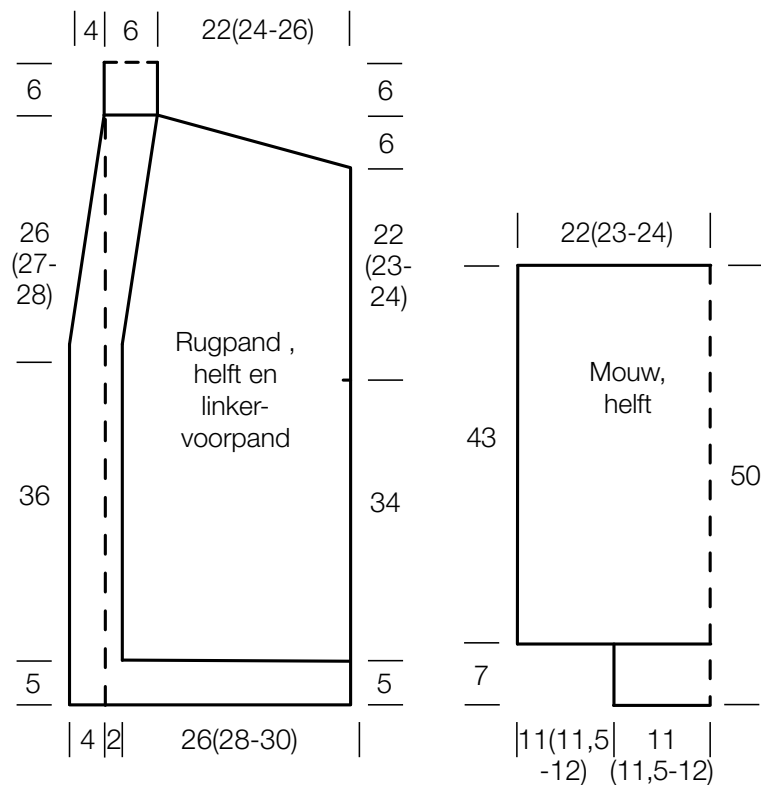
Mouwen: 43 (45 – 47) s. in mandarijn met dubbele draad en nld. nr. 4,5 opzetten. De boord in boordpatroon in hg. en tg. nld. br., daarbij met 1 tg. nld. beginnen en aan weersz. knoopjesrand br. Na 7 cm = 19 nld. met nld. nr. 5 in tr. in kleurverloop B verder br., daarbij in de 1e nld. alle s. behalve de kant-s. verdubbelen = 84 (88 – 92) s. Na 43 cm = 100 nld. vanaf de boord alle 84 (88 – 92) s. afk.

Afwerken: delen spannen, bevochtigen en laten drogen. Schouderaden dichtnaaien. De stilgelegde s. van de voorste biezen met maassteken met elkaar verbinden en de onderste rand van de bies aan de achterste halsrand aannaaien. Mouwen tot de markeringen inzetten, zij- en mouwnaden dichtnaaien.

VEST MET KLEURVERLOOP . SILKHAIR



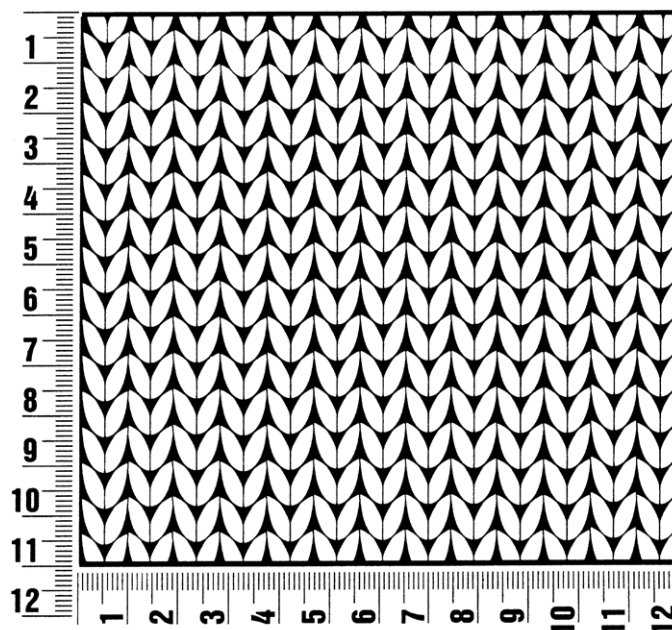
Model 18 – Filati Journal 63



Proeflapje

Maak altijd eerst een proeflapje. Brei hiervoor een lapje van 12 x 12 cm. Brei het lapje in het patroon dat bij het proeflapje van het model vermeld staat. Tel nu bij het middelste deel bij een vierkant van 10 x 10 cm het aantal steken in de breedte en het aantal naalden in de hoogte. Als het aantal steken en naalden niet met de gegevens in de beschrijving overeenkomt, dan moet je de dikte van de breinaalden aanpassen: als je minder steken en naalden hebt, brei je vrij los en neem je dünnere breinaalden (½ tot heel nummer); als je meer steken hebt, brei je vrij strak en neem je dikkere breinaalden.

Opgelet: op het etiket van het garen staat ook altijd de stekenverhouding bij een proeflapje in tricotsteek vermeld. Dit is echter niet doorslaggevend voor het model. Neem de gegevens van het model dat je wilt breien, als uitgangspunt.



Afkortingen

aan weersz. = aan weerszijden
afb. = afbeelding
afh. = afhalen
afk. = afkanten
afw. = afwisselend
av. = averecht
av. tr. = averechte tricotsteek
br. = breien
cm = centimeter
db.st. = dubbel stokje
d.w.z. = dat wil zeggen

g = gram
gelijkm. verd. = gelijkmatig verdeeld
hg. nld. = heengaande naald
h.st. = half stokje
hv. = halve vaste
herh. = herhalen
kant-s. = kantsteek
kl. = kleur
l. = losse
ll. = looplengte
m = meter

meerd. = meerderen
midd. = middelste
mind. = minderen
nld. = naald
nr. = nummer
o. = omslag
ø = diameter
opz. = opzetten
pg. = patroongedeelte
s. = steek
samenbr. = samenbreien
st. = stokje

t. = toer
tg. nld. = teruggaande naald
tr. = tricotsteek
v. = vaste
vlg. = volgens
volg. = volgende

Vanaf * herh. betekent: een grotere stekengroep (pg.) zo vaak herhalen als aangegeven

Impressum

Uitgever: Lana Grossa GmbH, Gaimersheim, www.lana-grossa.com

Foto's: Yannik Schütte